

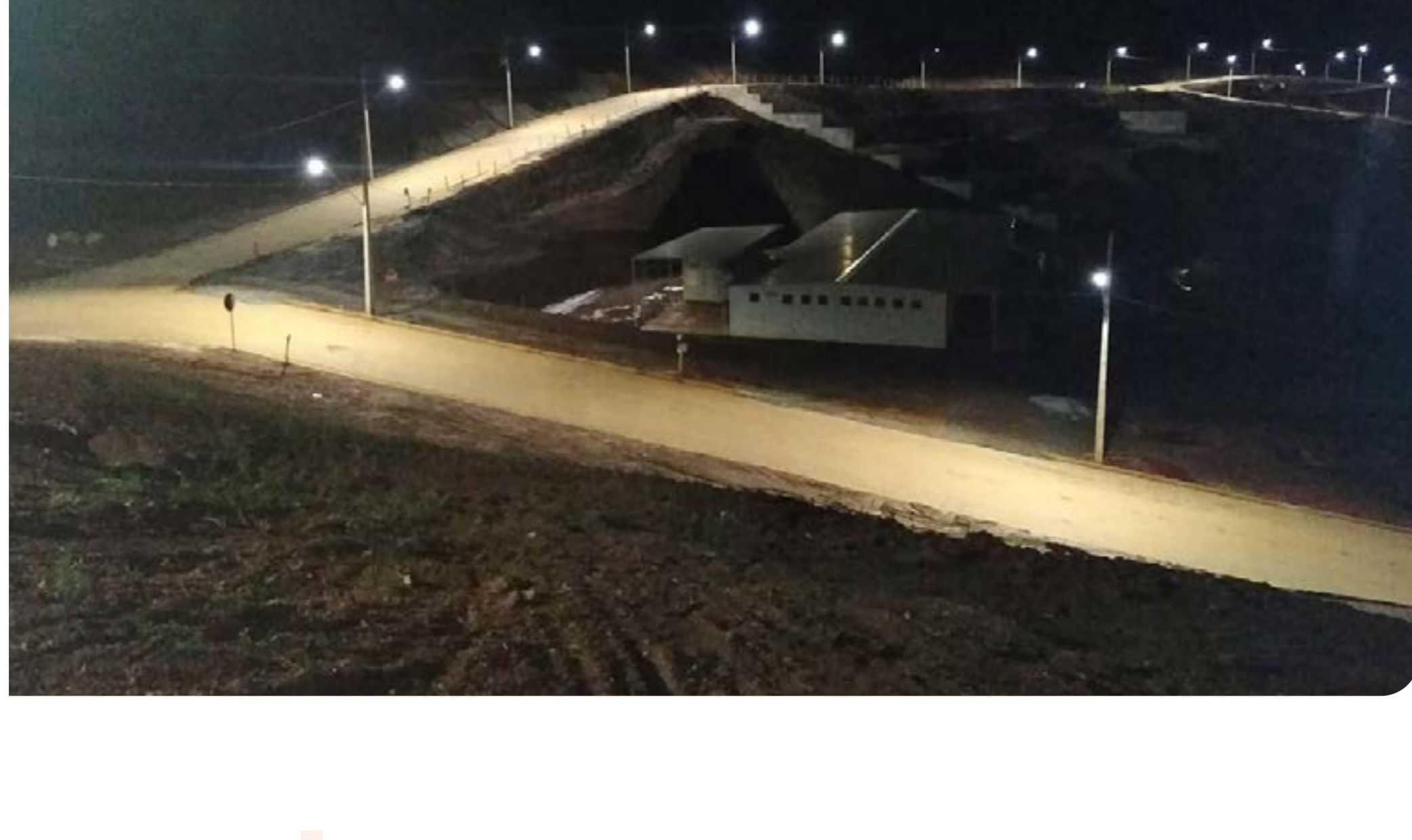
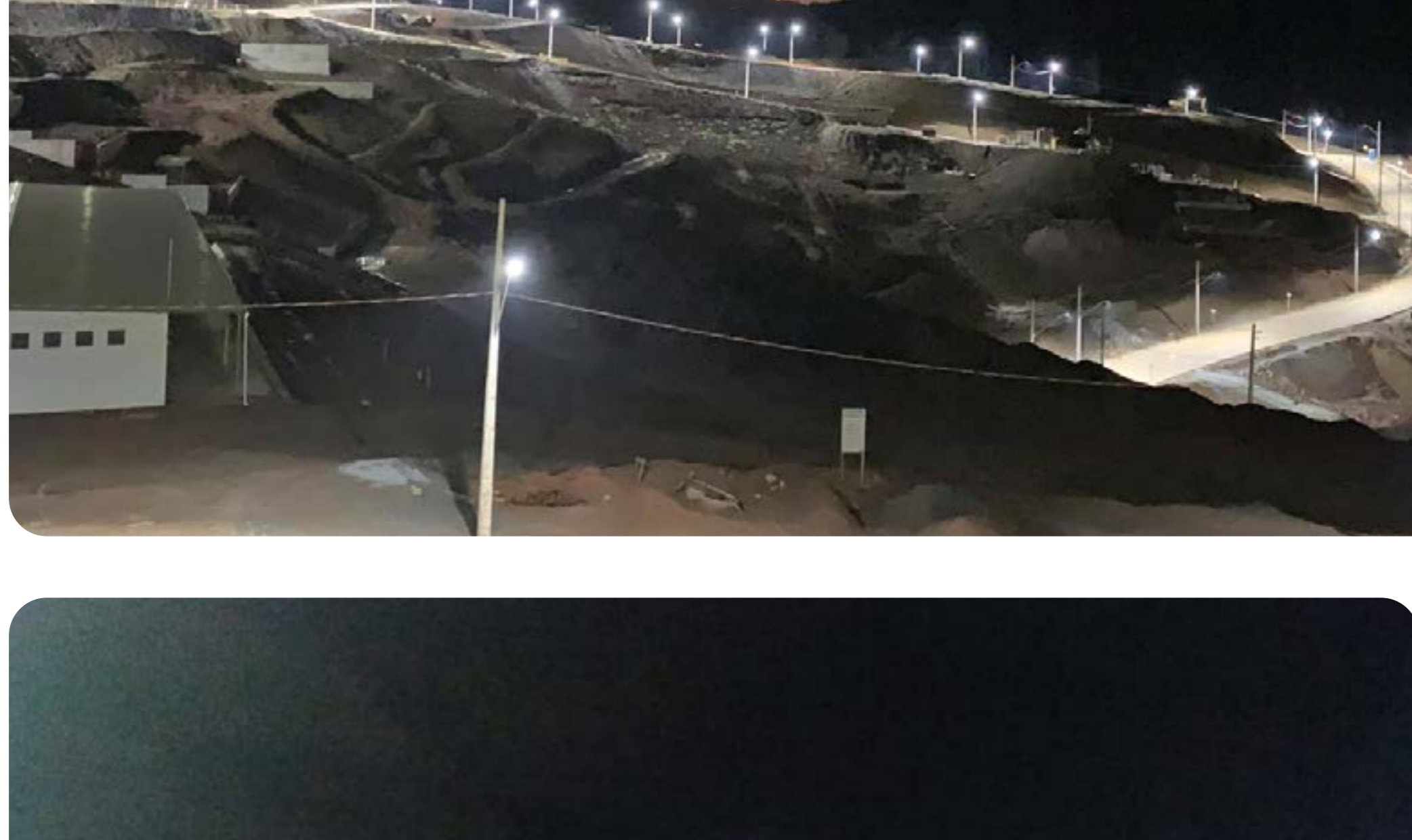
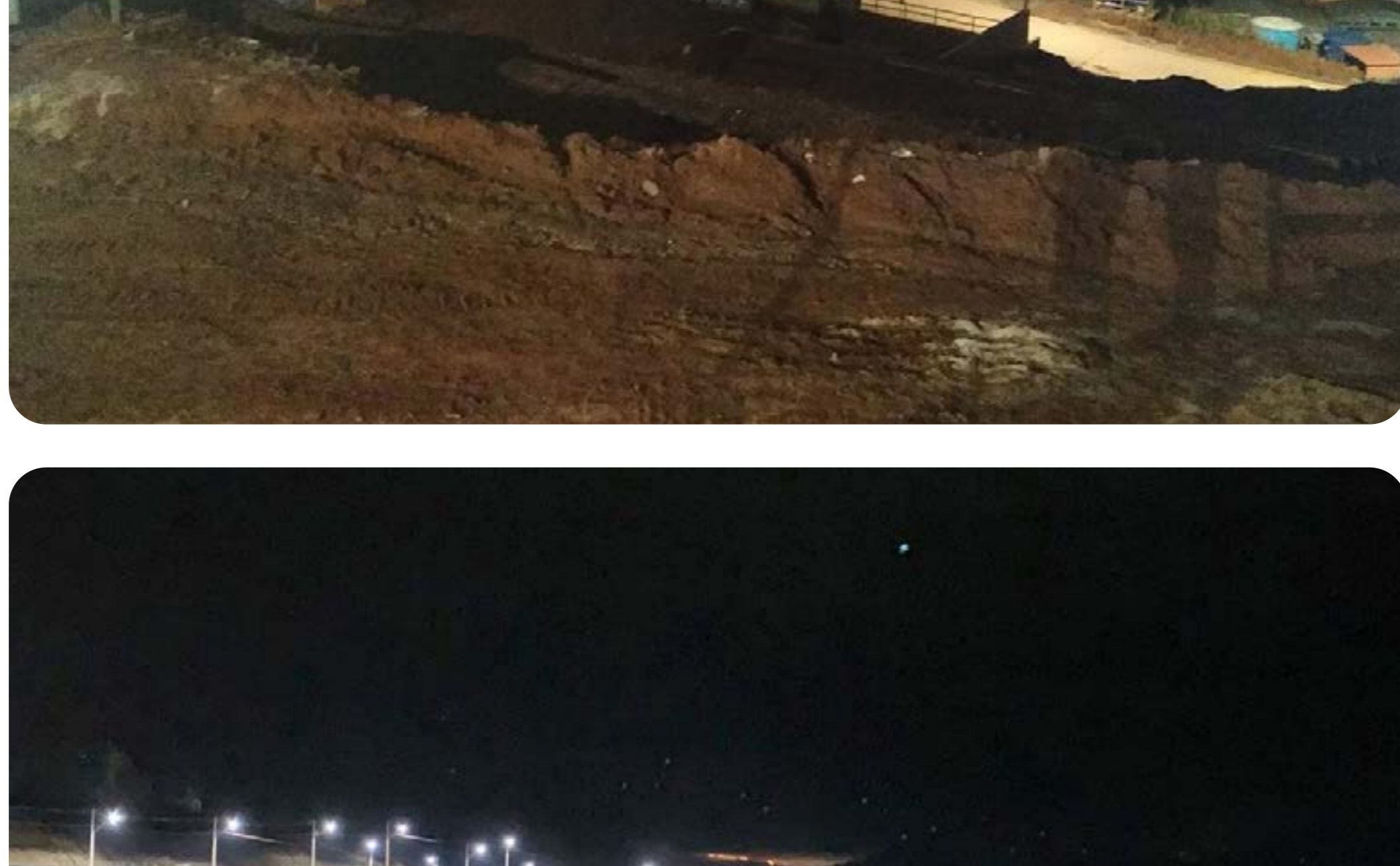
Informe do Reassentamento

Aqui você vai encontrar informações sobre o Reassentamento de Bento Rodrigues.

Bento está todo iluminado!



A rede de distribuição e iluminação da área urbana de Bento Rodrigues ficou pronta. São, ao todo, 292 postes instalados e equipados, além de cabos e transformadores. Agora, todas as ruas e quadras da comunidade estão iluminadas!



Giro pelas obras

Escola Municipal Bento Rodrigues

Trabalhos em andamento:

Alvenaria Armação Forma Concretagem Reboco Impermeabilização Cobertura



Plantio de grama no pátio

Vista externa da obra



Pintura do refeitório



Revestimento dos vestiários



Gostou?

Veja mais neste vídeo sobre o andamento das obras na escola.



Posto de Saúde e Serviços

Trabalhos em andamento:

Estacas de contenção Telhas Revestimentos Acabamentos



Construção do Posto de Saúde e Serviços está na reta final



Acabamento Interno



Revestimento de paredes externas



Instalação de telhas

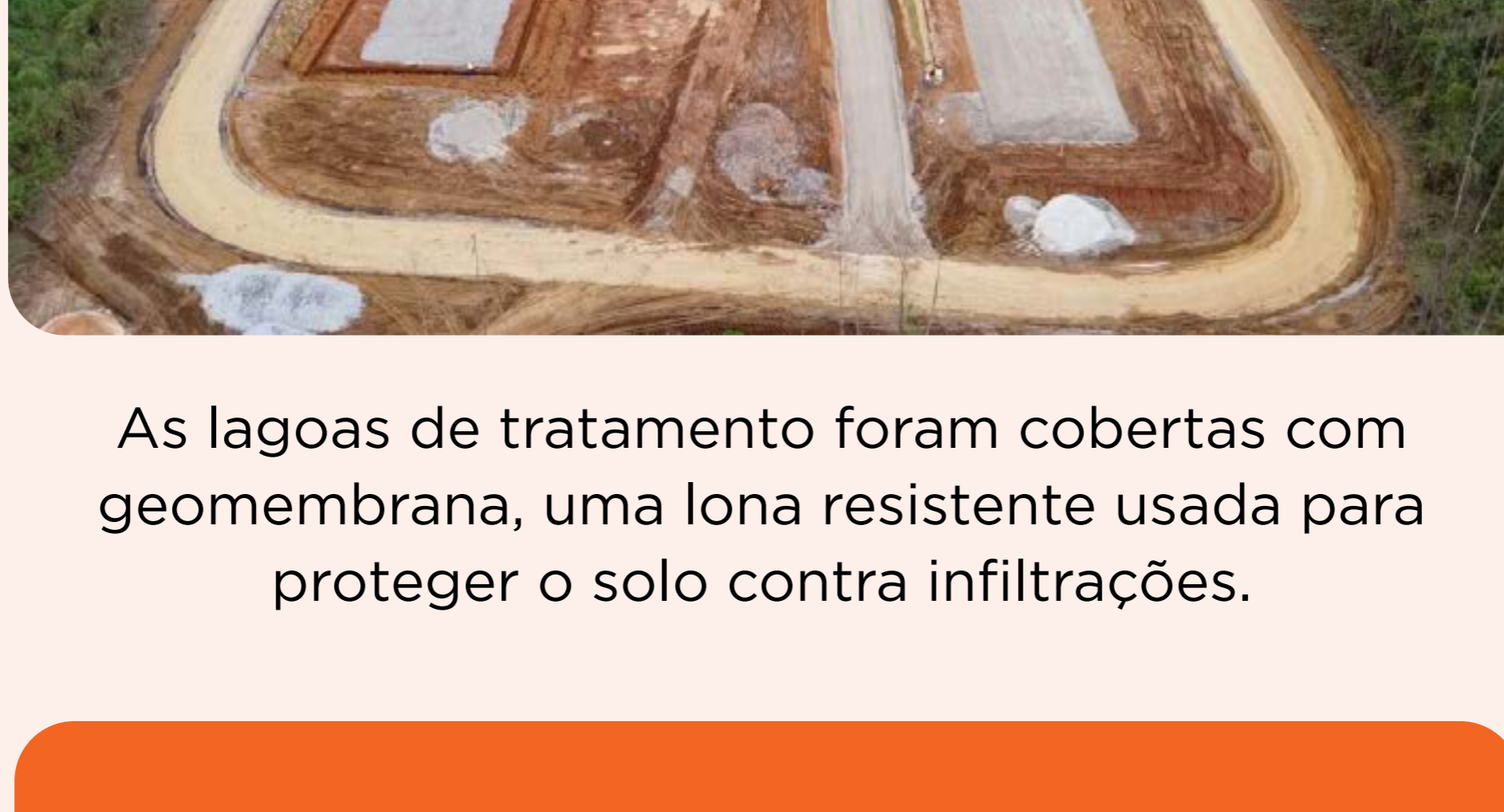
Gostou?

Veja mais neste vídeo sobre o andamento das obras no posto de saúde e serviços



Estação de Tratamento de Esgoto

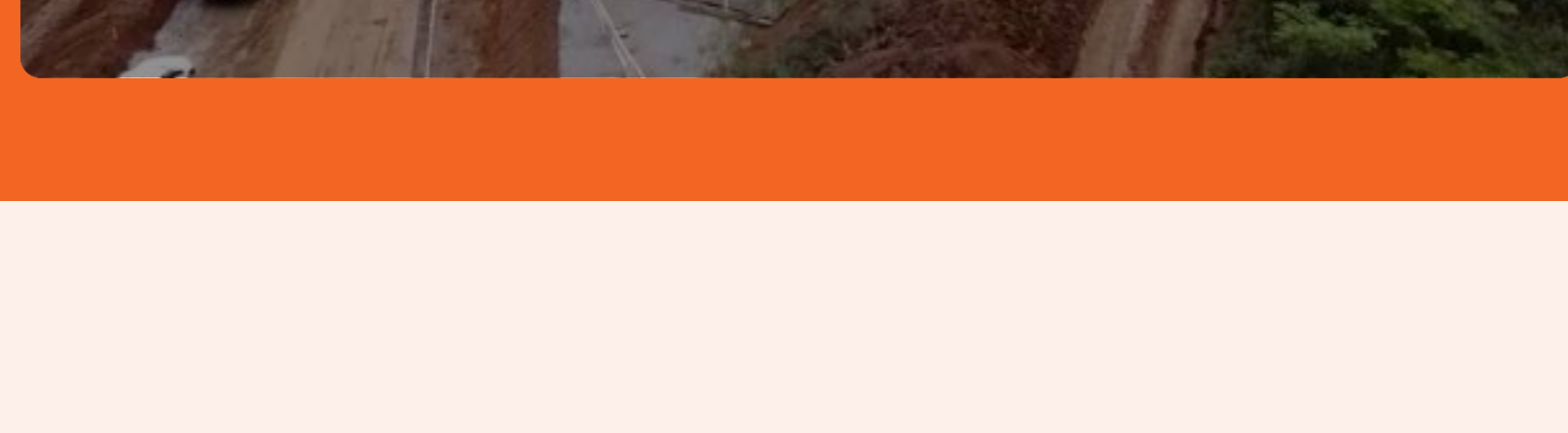
A obra onde o esgoto da comunidade será tratado está avançando. o prédio administrativo está sendo construído e as vias do entorno estão recebendo meios fios, sarjetas, rede de drenagem de água da chuva e camadas de pavimentação.



As lagoas de tratamento foram cobertas com geomembrana, uma lona resistente usada para proteger o solo contra infiltrações.

Gostou?

Veja mais neste vídeo sobre o andamento das obras na ETE.



Mais segurança nos atendimentos presenciais



Você já sabe que as conversas sobre os reassentamentos coletivo e familiar estão sendo feitas por ligações e chamadas de vídeo. Mas, quem não é do grupo de risco pode voltar a realizar algumas etapas de maneira presencial, seguindo todos os cuidados para evitar o coronavírus. Conheça as alternativas.

O projeto conceitual da sua casa

Depois de desenhar a casa com o arquiteto durante o atendimento virtual, você pode optar por receber em mãos os documentos que devem ser assinados para protocolar o projeto.

Eles serão entregues em um envelope plástico higienizado, por uma pessoa treinada, que usará máscara e manterá a distância segura.

Ao receber os documentos:

- Limpe o envelope com álcool 70% e retire os materiais.
- Descarte a embalagem.
- Assine os documentos.
- Guarde os papéis no outro envelope que veio com os documentos.
- Devolva o envelope ao profissional da Fundação, que irá higienizá-lo para o retorno.
- Não se esqueça de lavar bem as mãos antes e depois desses passos.

Visitas às obras e lotes

As visitas presenciais aos reassentamentos estão de volta. Para que elas aconteçam, você deve seguir orientações muito importantes.



- As visitas são limitadas a duas pessoas da família, que serão acompanhadas por profissionais para esclarecer dúvidas.
- Para crianças e pessoas do grupo de risco, as visitas ainda não estão liberadas.
- Além de manter a distância segura, o uso de máscara e álcool gel é obrigatório.

Feirão virtual de acabamentos



Depois de conhecer e fazer as mudanças que quiser na proposta virtual do arquiteto para os revestimentos e acabamentos da sua casa, você poderá visitar o feirão para conhecer de perto os materiais escolhidos.

Atendimentos de moradia temporária durante a pandemia

Por causa da pandemia, o atendimento para as moradias temporárias está priorizando casos emergenciais de reparos e reposição de mobília. Os pedidos de mudança são avaliados caso a caso e os emergenciais também são priorizados.

As famílias devem ligar ou enviar uma mensagem para o número (31) 98472-9303.

Veja alguns exemplos de atendimentos emergenciais:



Reparos emergenciais:

- Mofo e umidade.
- Infiltrações, vazamentos e entupimentos.
- Dedetização de pragas.
- Troca e reposicionamento de telhas, reparos nas estruturas, calhas e condutores.
- Serviços emergenciais de guarda e cuidado de animais.
- Instalação e manutenção de itens de segurança e acessibilidade.
- Substituição e fornecimento de fechaduras e chaves.

Reposição emergencial de mobília:

- Eletrodomésticos de utilização diária.
- Móveis e utensílios de uso da família.
- Mobiliário de grupos vulneráveis, como recém-nascidos e idosos acamados.

Todas as solicitações devem ser realizadas pela Central de Relacionamento, no telefone

0800 031 2303.

Mesmo nos casos de emergência, depois de ligar para o número de celular que citamos acima, a família deve acionar a Central para que o atendimento seja registrado e monitorado pela Fundação Renova.

Cuide-se!

E, sempre que possível, fique em casa!

