

# PARTICIPE DA PESQUISA DE COMUNICAÇÃO E RELACIONAMENTO



Conte pra nós a sua opinião sobre o jeito como nos comunicamos com você e sua comunidade e, também, o que precisamos fazer para melhorar.



## Como participar?

De novembro a dezembro de 2022, pessoas de toda a bacia do rio Doce serão ouvidas por telefone por entrevistadores contratados pela Fundação Renova.

**Você pode ser escolhido para participar, por meio de um sorteio. É rapidinho e suas respostas serão anônimas e confidenciais.**



## Sua opinião faz toda a diferença!

Quem recebe a ligação responde se conhece os informativos que trazem notícias sobre a reparação, se essas notícias são úteis para o seu dia a dia e avaliam as ações de diálogo na sua comunidade, entre outras questões.

## Você sabe como é feita nossa comunicação no dia a dia?



O Repara Cidadão é um boletim publicado todo mês com os destaques da reparação na sua região.

Ele é entregue em casa e tem uma versão em vídeo para celular. Para recebê-los, envie um e-mail para [comunicacao@fundacaorenova.org](mailto:comunicacao@fundacaorenova.org) com seu nome completo, endereço e telefone.



O Momento da Reparação é um programa semanal de rádio que vai ao ar nas principais emissoras locais.

Toda terça e quinta, ao longo da programação.



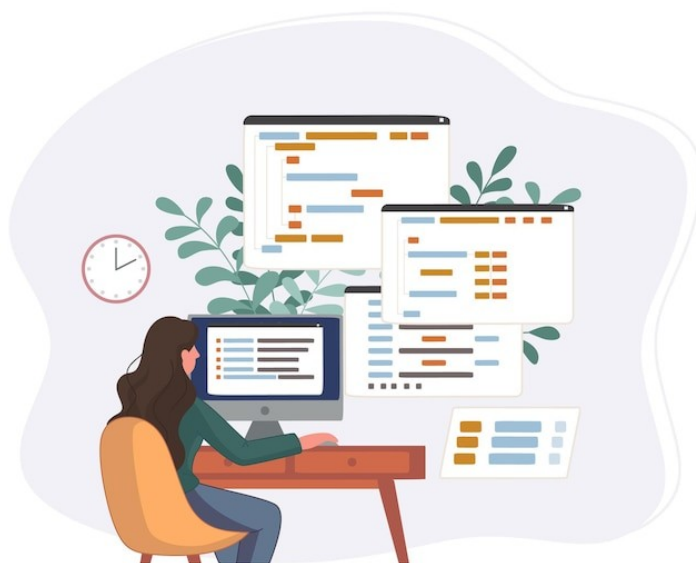
Quando for a um Centro de Informação e Atendimento (CIA), leia também o mural "Tá Sabendo" com notícias fresquinhas.

Acesse nossos informativos e outras notícias da sua região em [fundacaorenova.org/noticias-dos-territorios](http://fundacaorenova.org/noticias-dos-territorios)

# Computador para uso da comunidade

Olha que legal! A comunidade já pode utilizar o **computador** do **Centro de Informação e Atendimento (CIA)** aqui de Aimorés para acessar o Portal do Usuário, acompanhar o cadastro, verificar e se informar sobre as indenizações e processos em andamento.

Já é possível, também, navegar pela plataforma interativa do **Centro de Informação Técnica (CIT)**, que reúne histórias das pessoas atingidas, pesquisas acadêmicas e estudos sobre o rompimento da barragem de Fundão. **Os computadores estão disponíveis de segunda a sexta-feira, de 8h às 16h, nos CIAs.**



# Informações sobre o Cadastro



Uma nova fase de cadastro começou em janeiro de 2022. Por meio da empresa **Synergia**, estamos fazendo o levantamento das pessoas que se declaram atingidas pelo rompimento da barragem de Fundão. Mas, antes de tudo, é preciso saber que **o cadastro junto à Fundação Renova não significa ter direito à indenização**. Para isso é preciso, primeiro, comprovar os danos sofridos através de documentação. **Vamos tirar algumas dúvidas a respeito?**

## Para que serve o cadastro?

O cadastro serve para possível ingresso no Programa de Indenização Mediada (PIM) e outros programas da Fundação Renova.

## Como será feito?

A pessoa que solicitou o cadastro deve aguardar o contato telefônico para agendamento da entrevista. Primeiro, serão atendidas as pessoas que solicitaram cadastro em 2017, e assim por diante.

# No ar: segunda edição da Expedição Rio Doce



Confira uma das maiores viagens já realizadas em uma bacia hidrográfica, a **Expedição Rio Doce**. Lançada em setembro de 2022, a plataforma virtual é um verdadeiro mergulho na bacia do rio Doce.

A expedição é um **mapeamento incorporado ao Google Street View**, também unida no **Google Maps**. Assim, você pode navegar on-line com acesso às imagens e documentos gerados. Você percorre virtualmente toda a bacia do rio Doce, vendo cada trecho do rio em toda sua extensão.

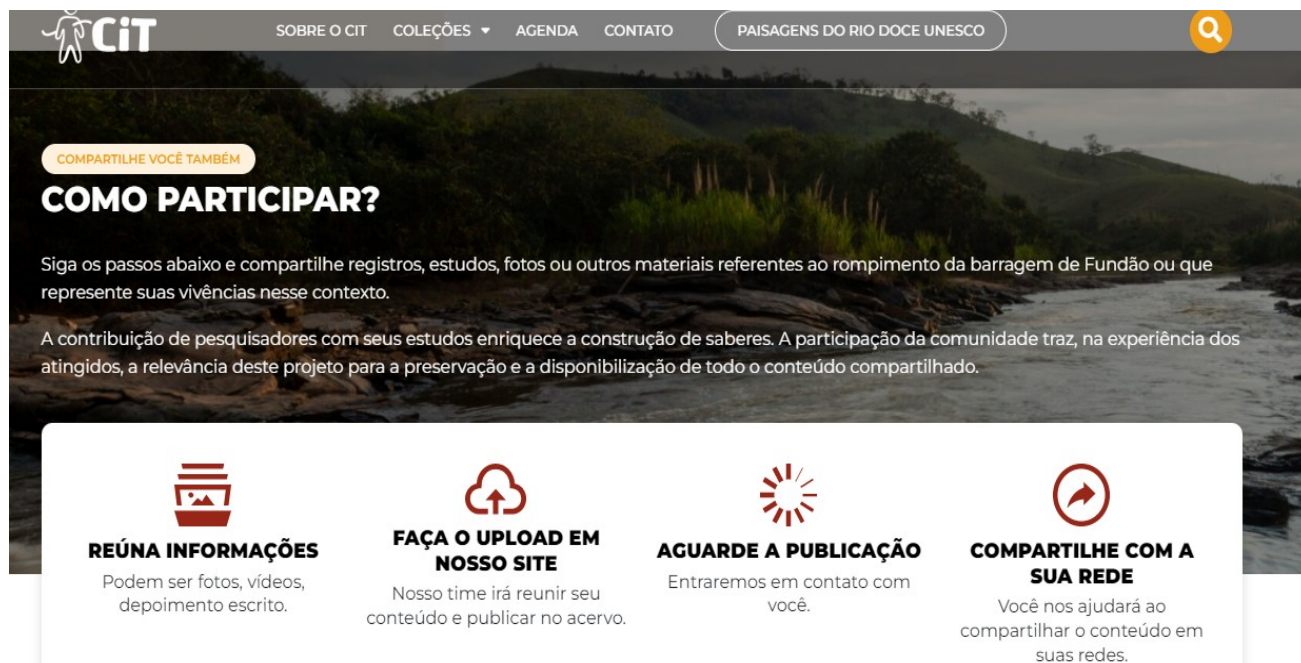
A primeira edição da Expedição aconteceu em 2021 e foi gravada no período chuvoso. Já a segunda edição teve o desafio de retratar a reparação com outro olhar, com foco no período seco (abril a setembro). Acesse [expedicaoriodoce.fundacaorenova.org](http://expedicaoriodoce.fundacaorenova.org) e confira.

# Conheça a plataforma CIT

O rompimento da barragem de Fundão impactou não só o meio ambiente, mas o modo de vida de muitas pessoas na da bacia do rio Doce. Mas, fique sabendo que as memórias dos atingidos, além de pesquisas e estudos, podem ser encontradas no site [citoriodoce.org](https://citoriodoce.org).

O site reúne materiais organizados por coleções, documentos técnicos e estudos acadêmicos. Ficou interessado? **Você pode contar a sua história**, inserindo seus registros em forma de texto, áudio, ou, vídeo.

Um exemplo é a coleção **“Registros do território atingido”**, com depoimentos e impressões dos moradores sobre suas tradições, costumes e culturas. Para contribuir é só preencher um formulário na página inicial do site.



The screenshot shows the CIT website interface. At the top, there is a navigation bar with the CIT logo, menu items 'SOBRE O CIT', 'COLEÇÕES', 'AGENDA', and 'CONTATO', and a search icon. Below the navigation bar is a large background image of a river flowing through a hilly landscape. A yellow button labeled 'COMPARTILHE VOCÊ TAMBÉM' is positioned above the main heading 'COMO PARTICIPAR?'. Below the heading, there is a paragraph of text explaining the purpose of the platform. At the bottom, there are four white boxes, each containing an icon and a title with a brief description of a step in the participation process.

**COMPARTILHE VOCÊ TAMBÉM**

## COMO PARTICIPAR?

Siga os passos abaixo e compartilhe registros, estudos, fotos ou outros materiais referentes ao rompimento da barragem de Fundão ou que represente suas vivências nesse contexto.

A contribuição de pesquisadores com seus estudos enriquece a construção de saberes. A participação da comunidade traz, na experiência dos atingidos, a relevância deste projeto para a preservação e a disponibilização de todo o conteúdo compartilhado.

- REÚNA INFORMAÇÕES**  
Podem ser fotos, vídeos, depoimento escrito.
- FAÇA O UPLOAD EM NOSSO SITE**  
Nosso time irá reunir seu conteúdo e publicar no acervo.
- AGUARDE A PUBLICAÇÃO**  
Entraremos em contato com você.
- COMPARTILHE COM A SUA REDE**  
Você nos ajudará ao compartilhar o conteúdo em suas redes.