

Código:	PG-SES-024
Nº da revisão:	00
Elaborador:	Francisco Gifone da S. Xavier
Aprovador:	Rubens Bechara Junior
Data da aprovação:	04/05/18
Periodicidade da revisão:	Anual
Classificação:	Público

BOW TIE

1. Objetivo

Estabelecer aos gerentes e líderes da **Fundação Renova** o fluxo para atendimento às ações de controle dos riscos críticos previstas nos *Bow Tie*, bem como sua rastreabilidade.

2. Público alvo

Gerentes e líderes da **Fundação Renova**.

3. Documentos complementares

Não se aplica.

4. Responsabilidades

Quem elabora	Quem deve ser consultado	Quem aprova
Coordenador de Saúde e Segurança (Saúde e Segurança)		Gerente de Saúde e Segurança (Saúde e Segurança)

5. Glossário

Bow Tie: É uma metodologia de identificação de riscos com o potencial de fatalidades e que visa estabelecer padrões para os controles críticos.

Controles preventivos existentes: São as ações de controles existentes e utilizadas de forma a eliminar/mitigar os riscos de fatalidades.

Evento do risco: É a descrição do risco com potencial de fatalidade.

Padrão de desempenho para controle crítico: Estabelece o tipo de controle, a descrição do padrão de desempenho esperado, a metodologia de verificação, a frequência do controle e o respectivo responsável.

Responsável pelo controle: Líder ou empregado designado pelo gerente para realizar o controle do risco.

Responsável pelo risco: Gerente da área de trabalho responsável pela implantação e controle das ações previstas nos *Bow Tie*.

6. Descrição do processo

6.1 Elaboração do *Bow Tie*

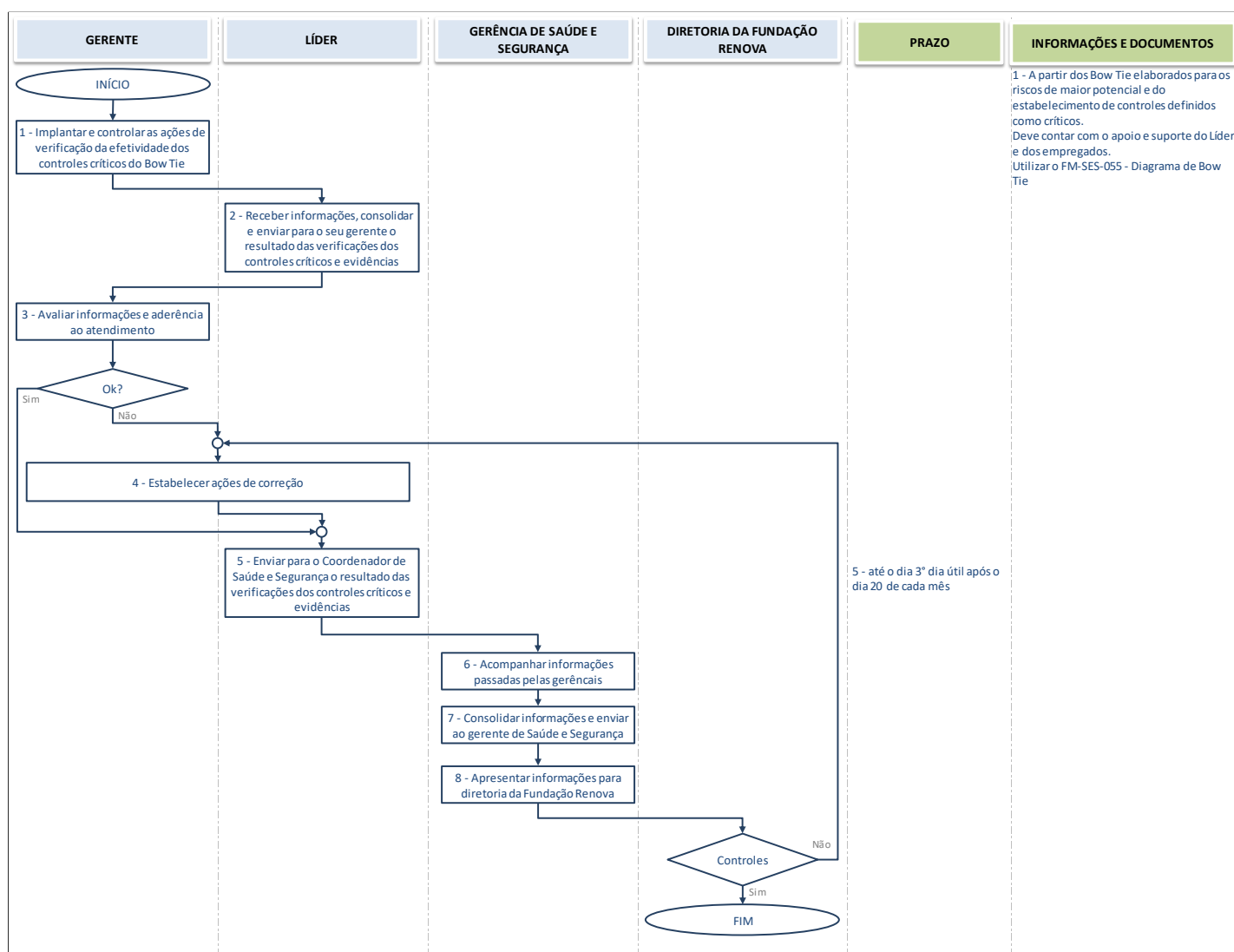
A metodologia do *Bow Tie* identifica os riscos, controles, metodologia de verificação dos controles e a frequência e responsável pelas medidas de controle, segundo a sequência abaixo:

Código:	PG-SES-024
Nº da revisão:	00
Elaborador:	Francisco Gifone da S. Xavier
Aprovador:	Rubens Bechara Junior
Data da aprovação:	04/05/18
Periodicidade da revisão:	Anual
Classificação:	Público

- Definição do evento do risco (Exemplo: acidente envolvendo equipamentos de movimentação de terra);
- Definição dos controles. Devem ser listados os controles preventivos existentes, que tem como objetivo agir sobre as causas, e os controles de mitigação existentes, que tem como objetivo agir sobre os impactos;
- Definição do padrão de desempenho para controle crítico. Devem ser definidos os controles, a metodologia e frequência e responsáveis pelos controles.

6.2 Fluxo para Atendimento dos *Bow Tie*

Fluxo para Atendimento aos *Bow Tie*



Nota: Caso o Líder não envie as informações até a data definida, será considerado como não atendimento ao controle crítico dos *Bow Tie*.

Código:	PG-SES-024
Nº da revisão:	00
Elaborador:	Francisco Gifone da S. Xavier
Aprovador:	Rubens Bechara Junior
Data da aprovação:	04/05/18
Periodicidade da revisão:	Anual
Classificação:	Público

7. Resultados esperados

Indicador	Fórmula de Cálculo	Unid. de Medida	Sentido Desejado	Frequência de Medição	Responsável	Fonte
Controle de <i>Bow Tie</i>	Quantitativo de itens controlados / Itens aplicáveis x 100	%	↑	Mensal	Coordenador de Saúde e Segurança (Saúde e Segurança)	Controle de <i>Bow Tie</i>

8. Anexos

[FM-SES-055 - Diagramas de Bow Tie](#)