

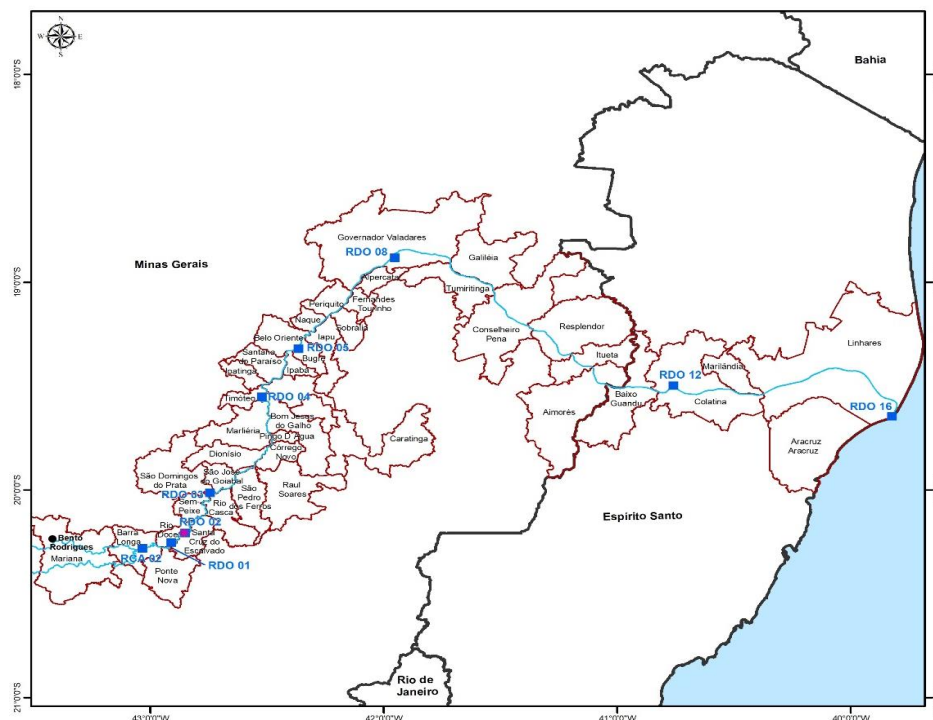
**BOLETIM SEMANAL DA QUALIDADE DA ÁGUA**  
**PROGRAMA DE MONITORAMENTO QUALI-QUANTITATIVO SISTEMÁTICO DE ÁGUA E SEDIMENTOS (PMQQS)**



Data da última atualização: 11/01/2021

**Este boletim tem como objetivo disponibilizar informações atualizadas produzidas pelas estações de monitoramento automáticas do Programa de Monitoramento Quali-Quantitativo Sistemático de Água e Sedimentos – PMQQS.**

**DESCRIÇÃO:** Os dados de qualidade de água apresentados são gerados pelo PMQQS por meio de monitoramento automático em pontos localizados nos rios do Carmo e rio Doce. O monitoramento automático se dá por uma estrutura fixa no local de medição, com equipamentos que medem parâmetros quali-quantitativos de água. Os resultados são transmitidos on-line, formando uma rede de alerta para tomada de decisão, subsidiando o planejamento preventivo dos principais sistemas de abastecimento público de água e auxiliando no acompanhamento das alterações da bacia. Neste Boletim semanal são apresentados os resultados de mínimas, médias e máximas no período de uma semana para os parâmetros medidos nas estações automáticas Tipo II (aquelas que apresentam sonda multiparâmetro): clorofila a, cianobactérias, condutividade elétrica, temperatura, turbidez, oxigênio dissolvido, pH (acidez) e nível da água, além da chuva acumulada no período. O modelo deste Boletim produzido a partir dos dados das estações automáticas do PMQQS foi aprovado pelo GTA-PMQQS por meio das Notas Técnicas nº 24, 25 e 38.



**Pontos de amostragem:**

Curso d'água	Código	Nome do ponto de monitoramento	Município	Latitude	Longitude	Localização do ponto	Frequência medição
Rio do Carmo	RCA 02	Carmo 02	Barra Longa/MG	-20,2824	-43,0449	Centro de Barra Longa	60 minutos
Rio Doce	RDO 01	Doce 01	Rio Doce/MG	-20,2560	-42,9125	A montante da UHE Risoleta Neves	60 minutos
	RDO 02	Doce 02	Rio Doce/MG	-20,2087	-42,8509	A jusante do vertedouro da UHE Risoleta Neves	60 minutos
	RDO 03	Doce 03	S. D. do Prata/MG	-20,0144	-42,7446	A jusante da UHE Risoleta Neves, em um areal	60 minutos
	RDO 04	Doce 04	B. J. do Galho/MG	-19,5542	-42,5214	Ponte perdida no Parque Estadual do Rio Doce	60 minutos
	RDO 05	Doce 05	Belo Oriente/MG	-19,3207	-42,3646	Travessia da balsa em Cachoeira Escura	60 minutos
	RDO 08	Doce 08	G. Valadares/MG	-18,8833	-41,9526	Ponte na rodovia Rio-Bahia	60 minutos
	RDO 12	Doce 12	Colatina/ES	-19,4993	-40,7587	No IFES em Itapina	60 minutos
	RDO 16	Doce 16	Regência/ES	-19,6464	-39,8232	Foz do rio Doce em Regência	60 minutos

**BOLETIM SEMANAL DA QUALIDADE DA ÁGUA**  
**PROGRAMA DE MONITORAMENTO QUALI-QUANTITATIVO SISTEMÁTICO DE ÁGUA E SEDIMENTOS (PMQQS)**



Data da última atualização: 11/01/2021

**Resultados das estações automáticas:** São apresentados os resultados de mínimas, médias e máximas do período avaliado na semana de 04/01/2020 a 10/01/2021 para os parâmetros: clorofila a, cianobactérias, condutividade elétrica, temperatura, turbidez, oxigênio dissolvido, pH (acidez) e chuva acumulada neste período.

Estações Telemétricas	Curso d'água	Parâmetros Analisados																											
		Clorofila a (µg/L)			Cianobactérias (µg/L)			Condutividade Elétrica (µS/cm)			Temperatura (°C)			Turbidez (NTU)			Oxigênio Dissolvido (mg/L)			pH			Nível da Água (cm)			Chuva do período (mm)			
		Min	Med	Máx	Min	Med	Máx	Min	Med	Máx	Min	Med	Máx	Min	Med	Máx	Min	Med	Máx	Min	Med	Máx	Min	Med	Máx	Min	Med	Máx	Acumulado
RCA 02	Rio do Carmo	0,4	1,6	5,6	0,0	0,6	3,3	30,2	39,8	48,4	22,6	24,9	27,4	<b>105,0</b>	<b>362,5</b>	<b>1314,9</b>	7,3	7,7	8,1	7,2	7,6	7,8	61,4	87,1	201,8				58,2
RDO 01	Rio Doce	0,4	2,2	5,2	0,1	0,9	2,3	30,0	39,6	56,0	24,0	25,6	27,7	<b>193,4</b>	<b>559,2</b>	<b>5088,9</b>	6,9	7,6	7,9	6,6	7,0	7,2	272,9	330,4	394,6				76,6
RDO 02		NA	NA	NA	NA	NA	NA	32,3	36,4	41,0	24,3	25,8	27,6	<b>176,8</b>	<b>435,6</b>	<b>1069,6</b>	8,3	8,7	9,3	7,2	7,4	7,6	NA	NA	NA				NA
RDO 03		1,2	2,0	3,8	0,5	1,0	3,5	35,4	40,8	55,8	23,8	26,1	28,4	<b>214,7</b>	<b>478,5</b>	<b>1731,4</b>	7,0	7,9	8,4	6,7	7,3	7,4	189,4	281,3	410,5				66,3
RDO 04		1,2	2,3	5,3	0,5	1,4	5,2	32,8	40,0	45,8	24,4	26,8	28,7	<b>176,0</b>	<b>501,1</b>	<b>1466,0</b>	8,0	8,2	8,5	5,0	7,1	7,3	361,0	439,7	559,0				105,7
RDO 05		1,1	3,0	26,5	0,3	0,9	2,6	0,5	56,7	73,6	25,2	27,1	28,8	<b>209,5</b>	<b>311,9</b>	<b>460,5</b>	7,6	8,2	8,5	5,0	7,3	8,8	166,6	391,3	499,2				117,1
RDO 08		1,2	3,7	6,8	0,0	0,7	2,1	48,3	56,2	75,2	26,4	28,0	29,7	50,4	<b>266,2</b>	<b>692,6</b>	7,0	7,4	7,9	7,0	7,2	7,4	227,0	296,4	361,2				63,5
RDO 12		1,3	2,1	37,4	0,1	0,4	3,8	55,9	59,6	66,8	28,2	28,9	29,8	55,3	<b>152,5</b>	<b>290,0</b>	6,9	7,2	7,8	7,7	7,9	8,3	49,1	287,5	790,1				1,3
RDO 16		0,0	1,6	2,1	0,0	0,6	0,9	55,6	59,6	63,4	27,6	29,0	30,4	65,3	<b>108,6</b>	<b>210,2</b>	7,0	7,2	7,5	7,1	<b>9,9</b>	<b>11,5</b>	71,8	129,6	173,9				30,8

Legenda: NA – Não aplicável. Não há medição do parâmetro no ponto

F - Falha na medição e/ou transmissão dos dados.

**Valores em negrito** – resultados acima ou abaixo do limite da classe de enquadramento Resolução CONAMA 357/2005 para água classe II (Turbidez: 100 NTU, Oxigênio Dissolvido: <5 mg/L e pH: 6-9).

**Valores em negrito e sublinhado** – resultados acima dos níveis de alerta do PMQQS.

**Observações:**

Todos dados brutos foram mantidos para a plotagem dos gráficos. Para cálculo de mínimo, média e máximo foram apenas desconsiderados resultados suspeitos conforme as justificativas abaixo.

RDO 05 - Foram desconsiderados resultados suspeitos de turbidez do dia 04/01/2021 até o dia 07/01/2021 às 15:00h, pois a equipe de campo identificou no dia 07/01/2021 que os valores sofreram alteração pelo acúmulo de material no campo de atuação da sonda.

Identificação de resultados suspeitos e não identificado no campo:

RDO 01 - Apresentou dois picos isolados no dia 09/01/2021 às 11:00h (4731,0 NTU) e no dia 10/01/2021 às 10:00h (5089,0 NTU). Possível causa: Obstrução campo de leitura.

RDO 05 - Apresentou picos isolados de condutividade no dia 07/01/2021 às 14:00h (3,73 µS/cm) e 15:00h (0,54 µS/cm), pH no dia 07/01/2021 às 15:00h (4,96) e nível no dia 07/01/2021 às 15:00h (14,04cm). Possível causa: Obstrução campo de leitura.

RDO 12 - Apresentou um declínio de nível no período do dia 05/01/2021 às 21:00h até o dia 06/01/2021 às 09:00h. Possível causa: Falha no sensor de pressão que mede o nível.

**Níveis de alerta:** No PMQQS são considerados níveis de alerta para os parâmetros turbidez (1050 NTU), condutividade elétrica (150 µS/cm) e oxigênio dissolvido (3,5 mg/L). Estes limites foram determinados considerando 10% acima do máximo (mínimo para oxigênio) histórico do Programa Águas de Minas do IGAM. Os níveis de alerta são utilizados para determinar a alteração da frequência de amostragem do monitoramento convencional caso seja acionados e mantidos por 5 dias consecutivos em duas ou mais estações. As estações automáticas dos níveis de alerta são RCA02, RDO01, RDO03, RDO04, RDO05, RDO08 e RDO12.

**BOLETIM SEMANAL DA QUALIDADE DA ÁGUA**  
**PROGRAMA DE MONITORAMENTO QUALI-QUANTITATIVO SISTEMÁTICO DE ÁGUA E SEDIMENTOS (PMQQS)**



Data da última atualização: 11/01/2021

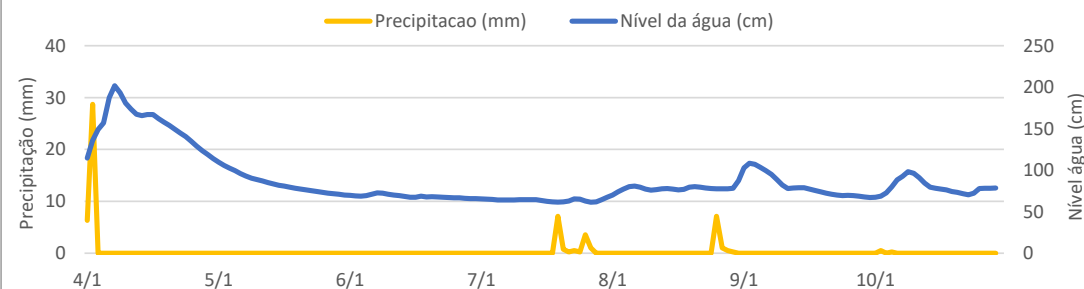
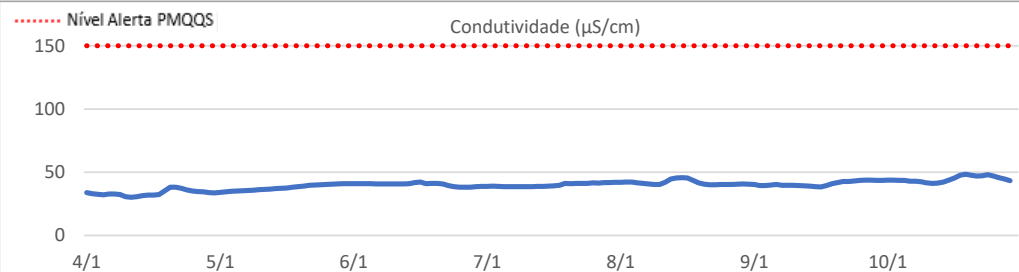
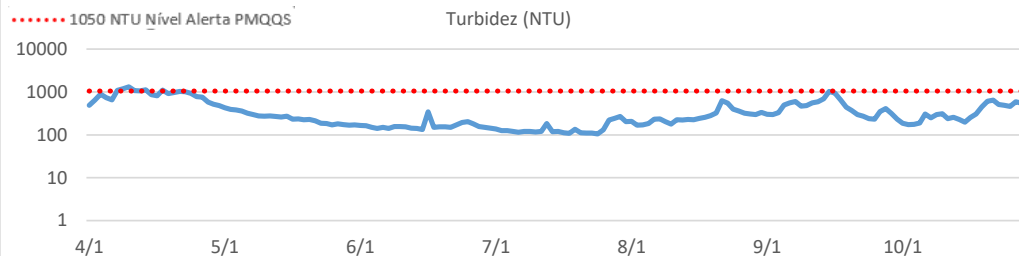
Descrição do ponto monitorado:

Código	Nome do Ponto	Descrição	Lat	Long
RCA 02	RCA 02 - Carmo 02 em Barra Longa/MG	Rio do Carmo em Barra Longa/MG	-20,28241	-43,044879



Observação:

**Gráfico Semanal**



**BOLETIM SEMANAL DA QUALIDADE DA ÁGUA**  
**PROGRAMA DE MONITORAMENTO QUALI-QUANTITATIVO SISTEMÁTICO DE ÁGUA E SEDIMENTOS (PMQQS)**



Data da última atualização: 11/01/2021

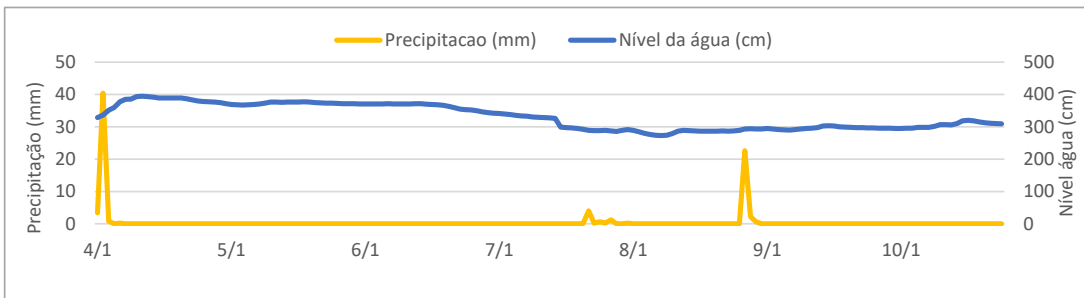
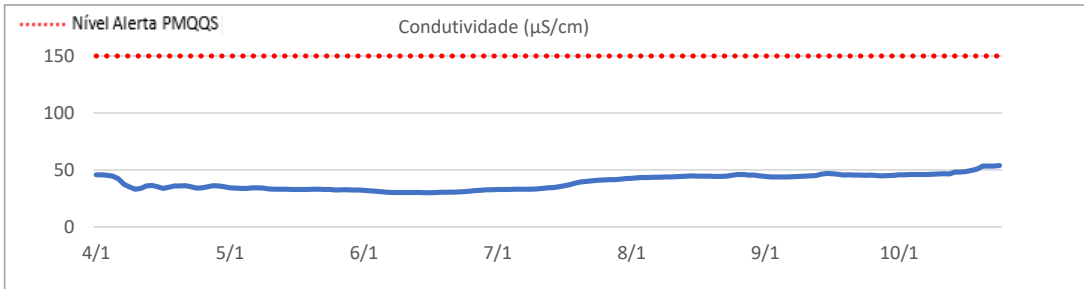
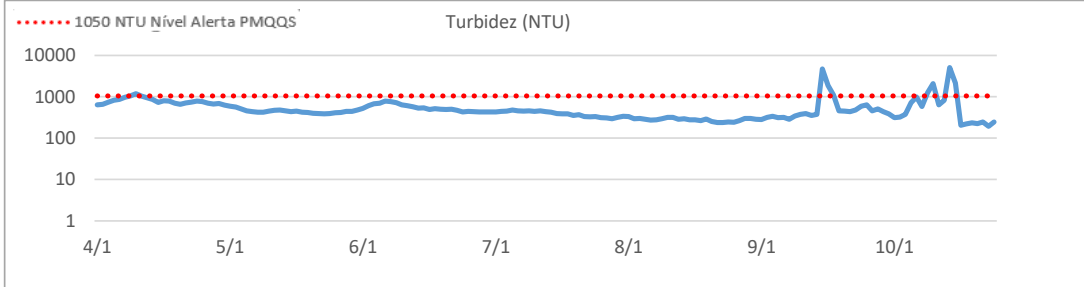
Descrição do ponto monitorado:

Código	Nome do Ponto	Descrição	Lat	Long
RDO 01	RDO 01 - Doce 01 – Rio Doce/MG	Rio Doce em Rio Doce/MG	-20,25603	-42,91249



**Observação:** Realizado pela equipe de campo um ajuste de offset de nível em menos 27cm devido a discrepância encontrada entre valor reportado e valor indicado na régua limimétrica no dia 07/01/2021.

**Gráfico Semanal**



**BOLETIM SEMANAL DA QUALIDADE DA ÁGUA**  
**PROGRAMA DE MONITORAMENTO QUALI-QUANTITATIVO SISTEMÁTICO DE ÁGUA E SEDIMENTOS (PMQQS)**



Data da última atualização: 11/01/2021

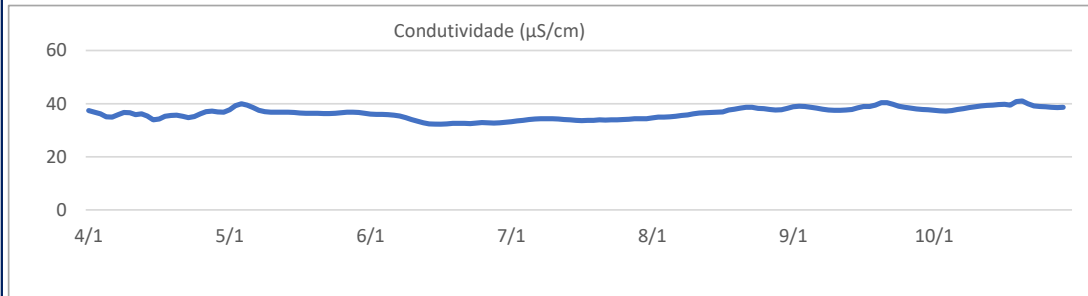
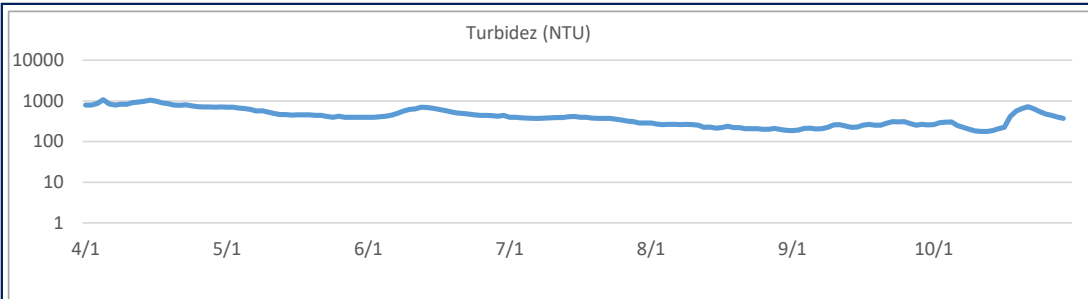
Descrição do ponto monitorado:

Código	Nome do Ponto	Descrição	Lat	Long
RDO 02	RDO 02 - Doce 02 – Rio Doce/MG	Rio Doce em Santa Cruz do Escalvado/ MG, após vertedouro da Barragem Candonga	-20,2087	-42,8509



Observação:

**Gráfico Semanal**



**BOLETIM SEMANAL DA QUALIDADE DA ÁGUA**  
**PROGRAMA DE MONITORAMENTO QUALI-QUANTITATIVO SISTEMÁTICO DE ÁGUA E SEDIMENTOS (PMQQS)**



Data da última atualização: 11/01/2021

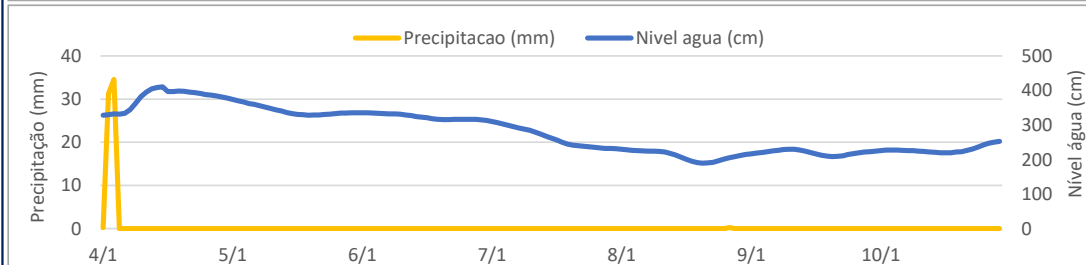
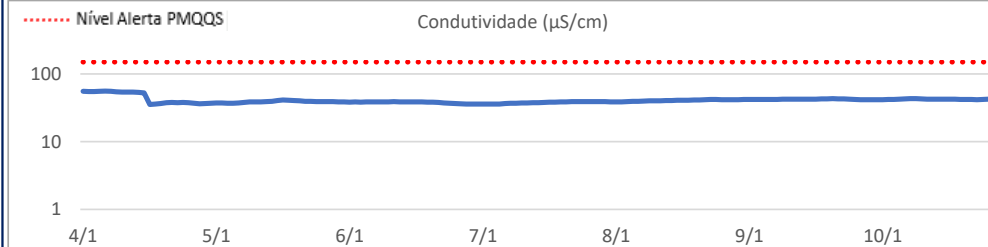
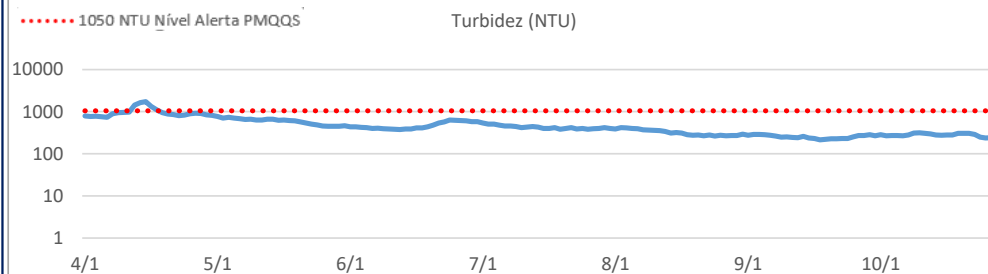
Descrição do ponto monitorado:

Código	Nome do Ponto	Descrição	Lat	Long
RDO 03	RDO 03 - Doce 03 em São Domingos do Prata/MG	Rio Doce em Sem Peixe/MG	-20,0144	-42,7446



**Observação:** Realizado pela equipe de campo ajuste de offset de nível em menos 10 cm no dia 04/01/2021.

**Gráfico Semanal**



**BOLETIM SEMANAL DA QUALIDADE DA ÁGUA**  
**PROGRAMA DE MONITORAMENTO QUALI-QUANTITATIVO SISTEMÁTICO DE ÁGUA E SEDIMENTOS (PMQQS)**



Data da última atualização: 11/01/2021

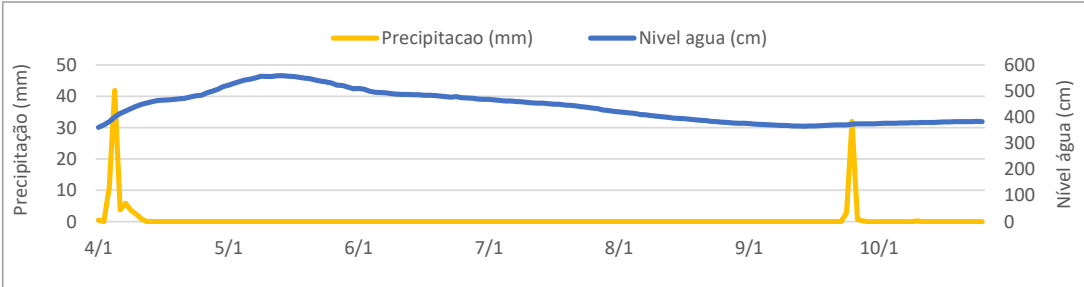
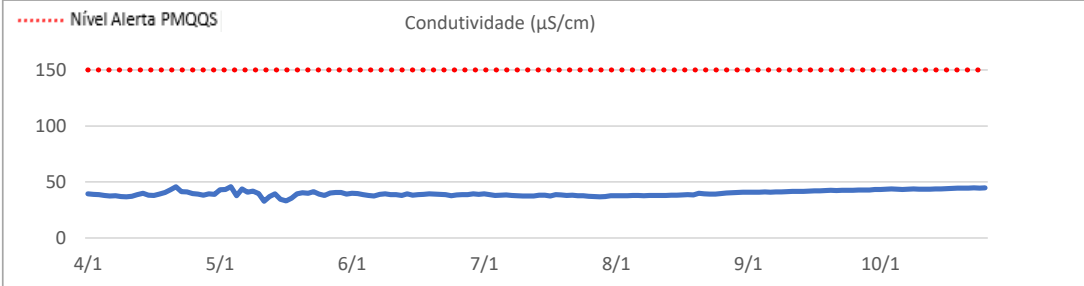
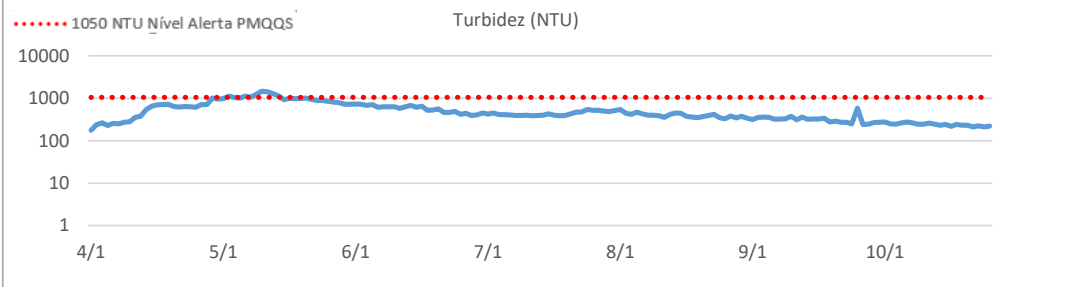
Descrição do ponto monitorado:

Código	Nome do Ponto	Descrição	Lat	Long
RDO 04	RDO 04 - Doce 04 em Bom Jesus do Galho/MG	Rio Doce em Bom Jesus do Galho/MG	-19,5542	-42,5214



Observação:

**Gráfico Semanal**



**BOLETIM SEMANAL DA QUALIDADE DA ÁGUA**  
**PROGRAMA DE MONITORAMENTO QUALI-QUANTITATIVO SISTEMÁTICO DE ÁGUA E SEDIMENTOS (PMQQS)**



Data da última atualização: 11/01/2021

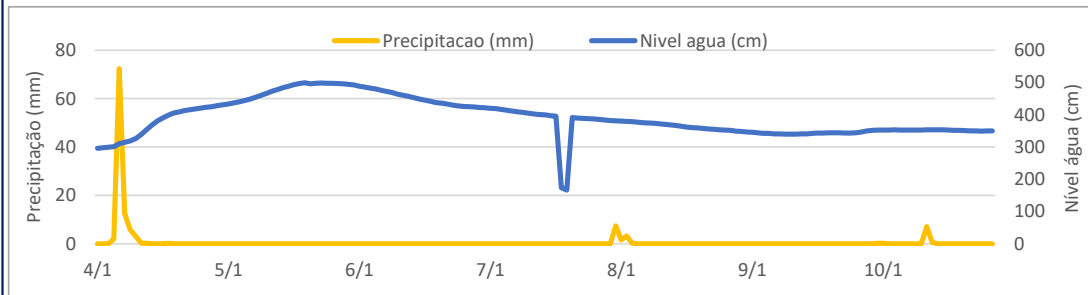
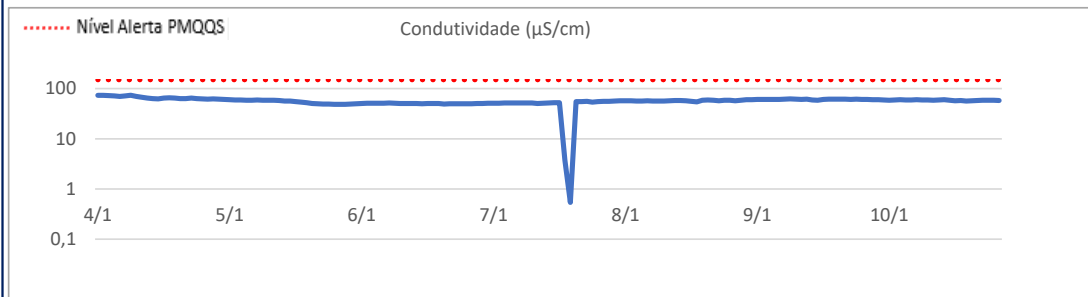
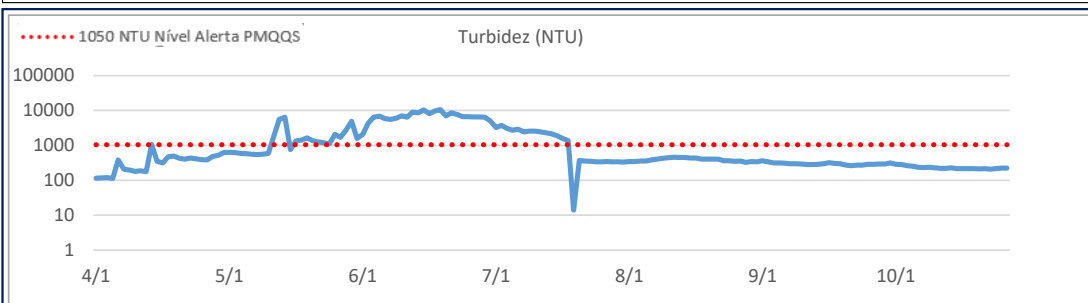
Descrição do ponto monitorado:

Código	Nome do Ponto	Descrição	Lat	Long
RDO 05	RDO 05 - Doce 05 em Belo Oriente/MG	Rio Doce em Belo Oriente/MG	-19,3207	-42,3646



**Observação:** Os dados apresentados no gráfico de turbidez do dia 04/01/2021 até o dia 07/01/2021 às 15:00h são inconsistentes, pois foi identificado pela equipe de campo no dia da manutenção (07/01/2021) que os dados sofreram alteração devido ao acúmulo de material no campo de atuação da sonda.

**Gráfico Semanal**





**BOLETIM SEMANAL DA QUALIDADE DA ÁGUA**  
**PROGRAMA DE MONITORAMENTO QUALI-QUANTITATIVO SISTEMÁTICO DE ÁGUA E SEDIMENTOS (PMQQS)**



Data da última atualização: 11/01/2021

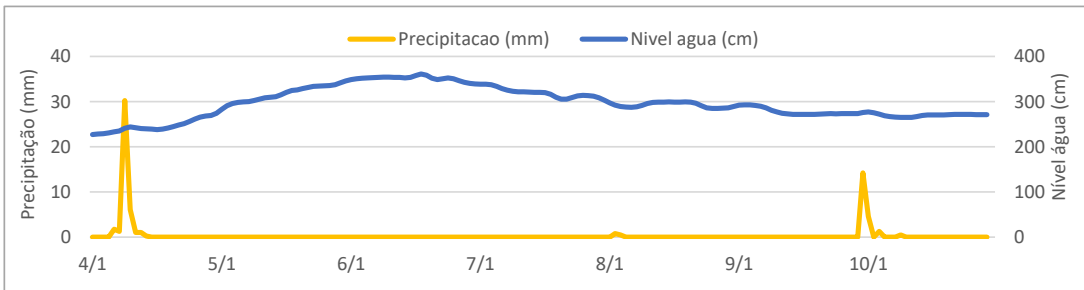
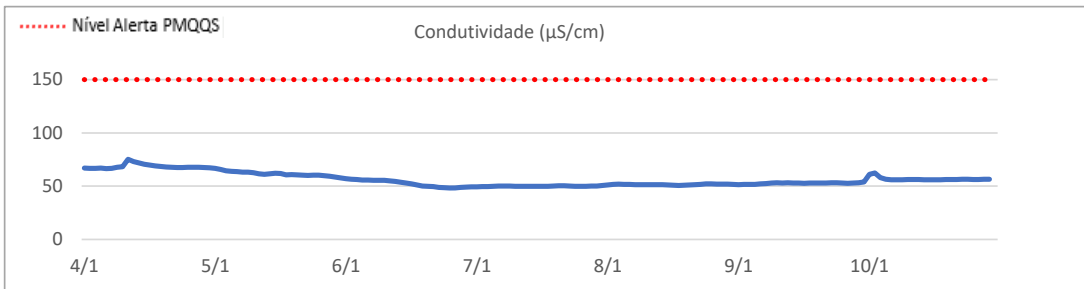
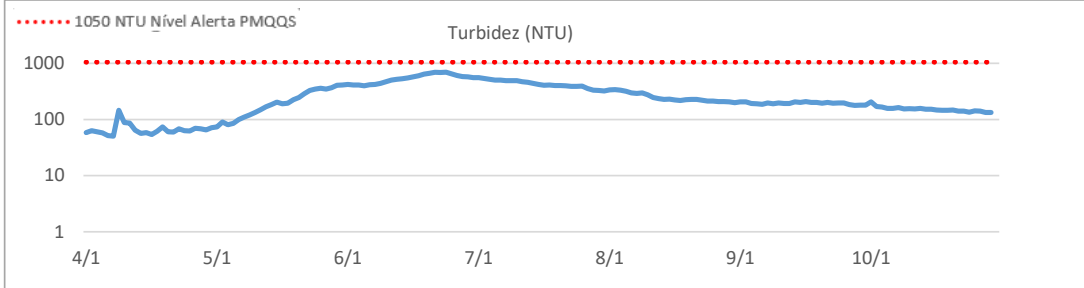
Descrição do ponto monitorado:

Código	Nome do Ponto	Descrição	Lat	Long
RDO 08	RDO 08 - Doce 08 em Governador Valadares/MG	Rio Doce em Governador Valadares/MG	-18,8833	-41,9526



Observação:

**Gráfico Semanal**



**BOLETIM SEMANAL DA QUALIDADE DA ÁGUA**  
**PROGRAMA DE MONITORAMENTO QUALI-QUANTITATIVO SISTEMÁTICO DE ÁGUA E SEDIMENTOS (PMQQS)**



Data da última atualização: 11/01/2021

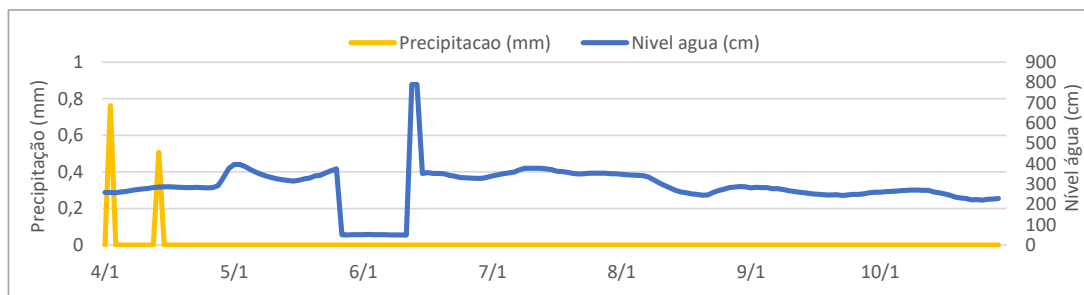
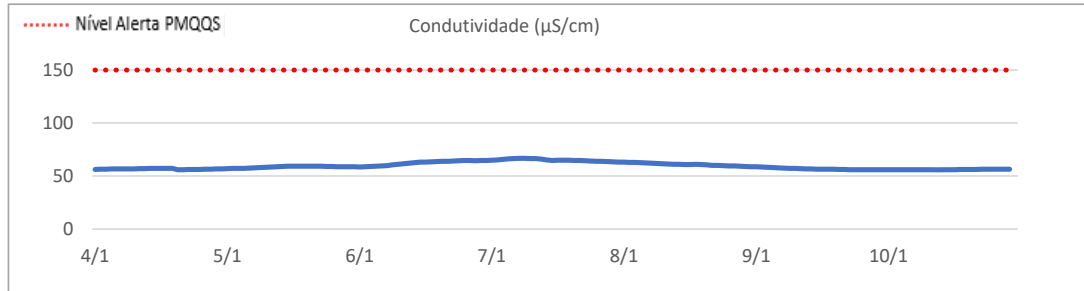
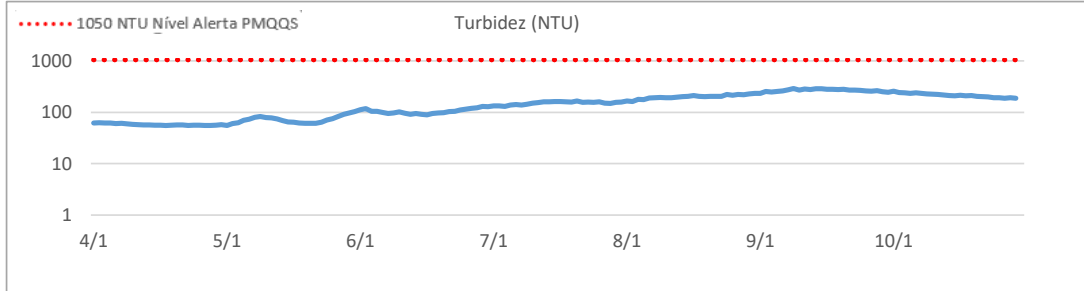
Descrição do ponto monitorado:

Código	Nome do Ponto	Descrição	Lat	Long
RDO 12	RDO 12 - Doce 12 em Colatina/ES	Rio Doce em Itapina/ES	-19,4993	-40,7587



Observação:

**Gráfico Semanal**



**BOLETIM SEMANAL DA QUALIDADE DA ÁGUA**  
**PROGRAMA DE MONITORAMENTO QUALI-QUANTITATIVO SISTEMÁTICO DE ÁGUA E SEDIMENTOS (PMQQS)**



Data da última atualização: 11/01/2021

Descrição do ponto monitorado:

Código	Nome do Ponto	Descrição	Lat	Long
RDO 16	RDO 16 - Doce 16 em Linhares/ES	Foz do rio Doce em Regência/ES	-19,6464	-39,8232



**Observação:**

**Gráfico Semanal**

