

Praça Gomes Freire

□ Praça do Jardim □

projeto de revitalização

REALIZAÇÃO:



gemaarquitetura

A proposta de revitalização tem como objetivo devolver à Praça Gomes Freire seu esplendor, revalorizando-a como **patrimônio histórico e paisagístico de Minas Gerais** e como o **cenário da vida dos marianenses**.

Esta proposta pretende reafirmar seu valor histórico, simbólico e afetivo, adaptando-a às novas realidades e respeitando sua essência.

CONCEITOS GERAIS

Carta dos Jardins Históricos Brasileiros, 2010

Sobre a definição:

“Nos jardins, natureza e história **são elementos vivos e dinâmicos em incessante mutação**, surgindo sempre em sua gestão novas e imprevistas situações.”

Sobre a importância:

“Os jardins históricos são um rico **testemunho da relação entre a cultura e a natureza**, testemunho que se preserva no caráter das intervenções realizadas no local e na salvaguarda do espírito do lugar. Preservá-los não se trata apenas de cuidar de um legado do passado, mas de **criar condições para novos bens que irão enriquecer a herança do futuro.**”

CONCEITOS GERAIS

Carta dos Jardins Históricos Brasileiros, 2010

Sobre a conservação e a manutenção:

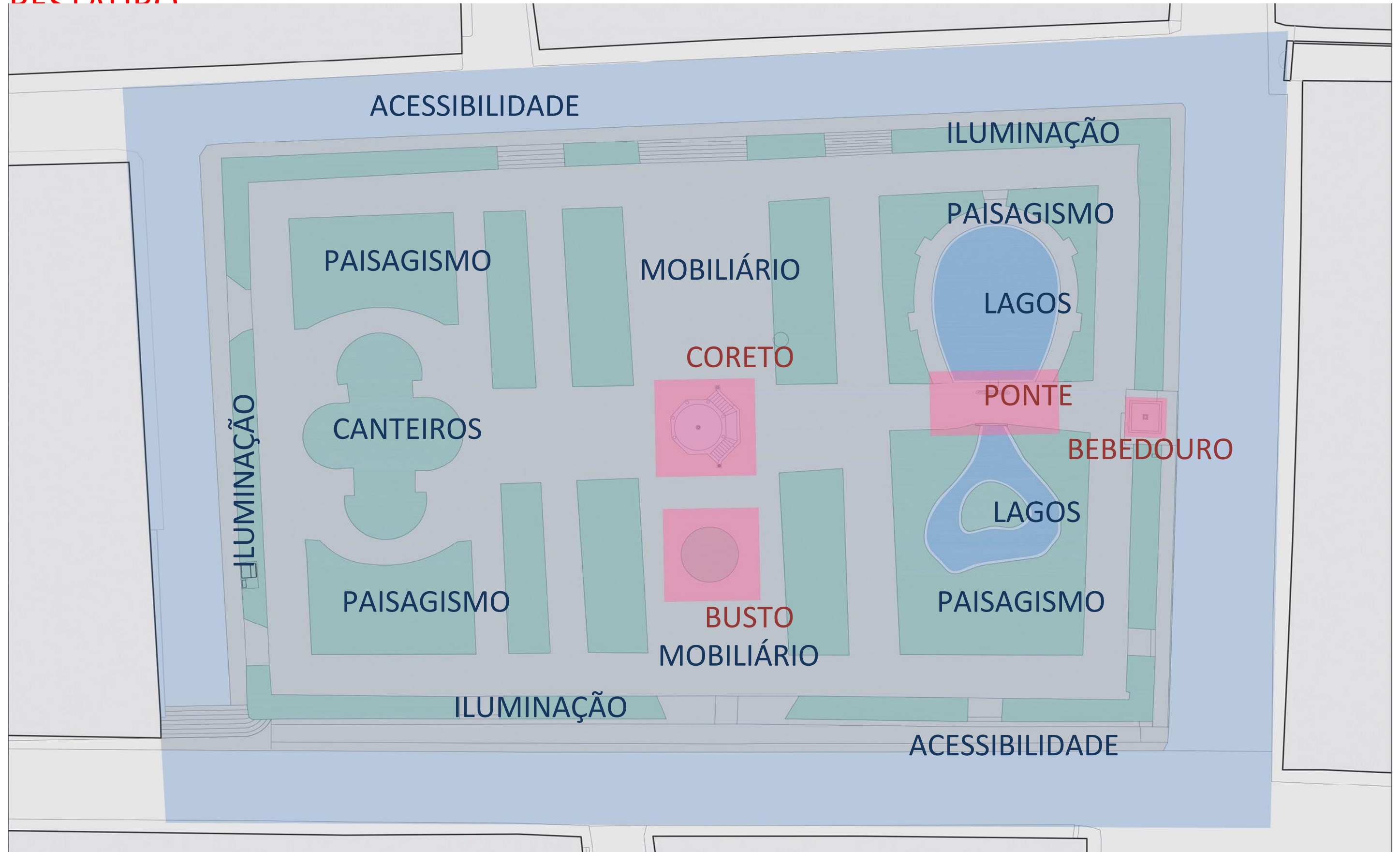
Revitalização: designa a reutilização de um bem cultural e sua **adaptação a novos usos, observando aquilo que lhe é essencial:** o abrigo de atividades humanas ou os fatores ambientais para o desenvolvimento da atividades como as recreativas, de lazer, contemplação, esporte, etc..”

Restauração: é a ação que tem como objetivo **recuperar e reintegrar partes ou mesmo todos os elementos de um bem cultural** móvel ou imóvel. Envolve todas as outras formas de intervenção física em bens culturais que visem à preservação.

CONCEITOS GERAIS

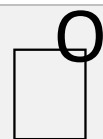
REVITALIZAÇÃO E

DESTALIDO



MELHORIAS

REVITALIZAÇÃO



Paisagismo



Acessibilidade



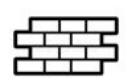
Lagos e ponte



Iluminação

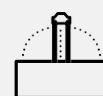


Mobiliário



Materiais

RESTAUR



Bebedouro



Coreto



Busto Gomes Freire

COMPARAÇÃO

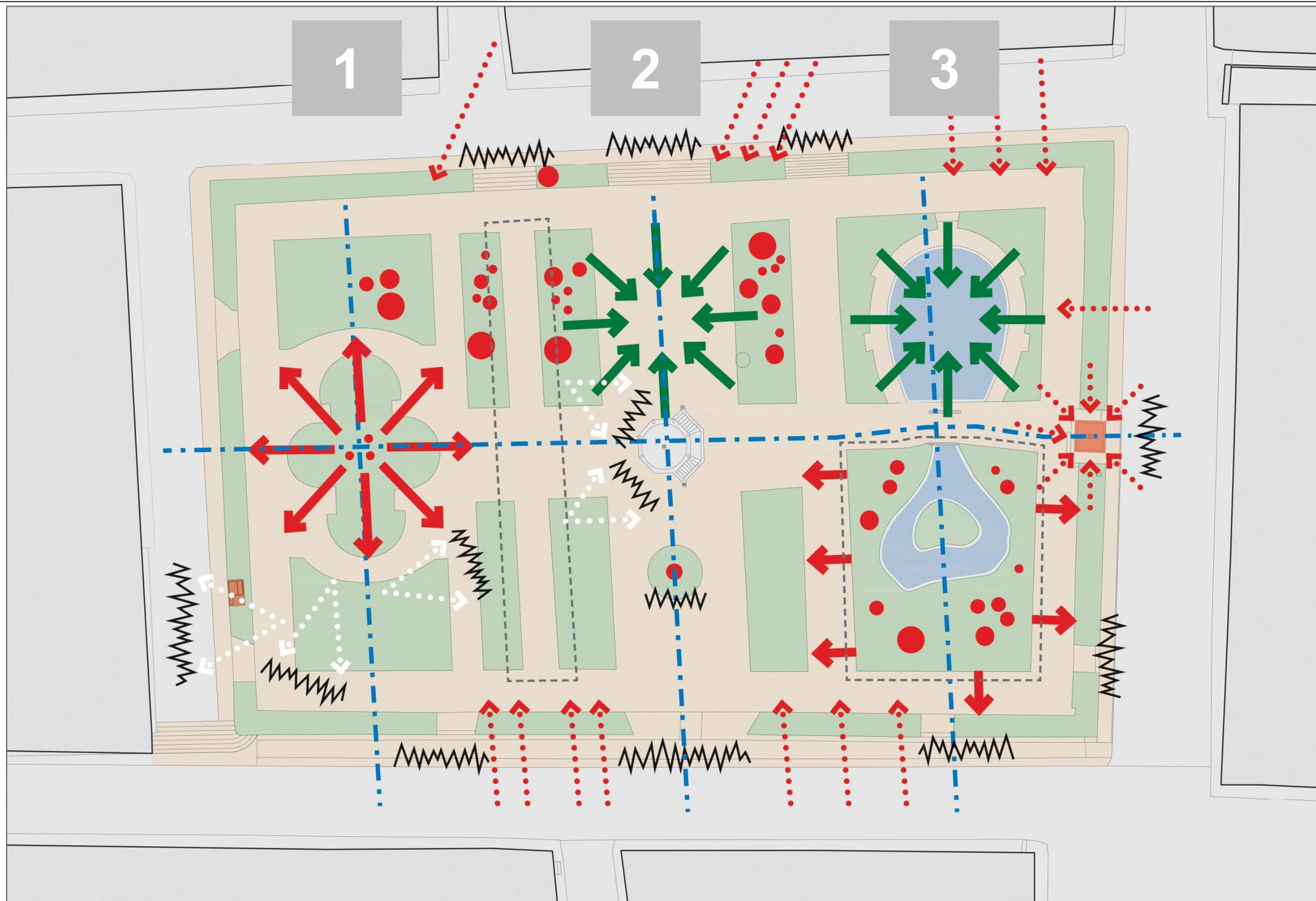
SITUAÇÃO ATUAL

- 1) Composição geral pouco clara
- 2) Áreas mortas
- 3) Bloqueio da visibilidade do patrimônio histórico
- 4) Falta de acessibilidade para PNE, idosos e pessoas com mobilidade reduzida
- 5) Mobiliário urbano insuficiente e danificado
- 6) Canteiros utilizados como bancos
- 7) Elementos históricos danificados e pouco valorizados (coreto, bebedouro, ponte, busto Gomes Freire)
- 8) Perda do valor simbólico da vegetação
- 9) Compactação do solo nos canteiros, falta de vegetação forrações e arbustos
- 10) Iluminação insuficiente e ofuscante

SOLUÇÕES PROJETUAIS

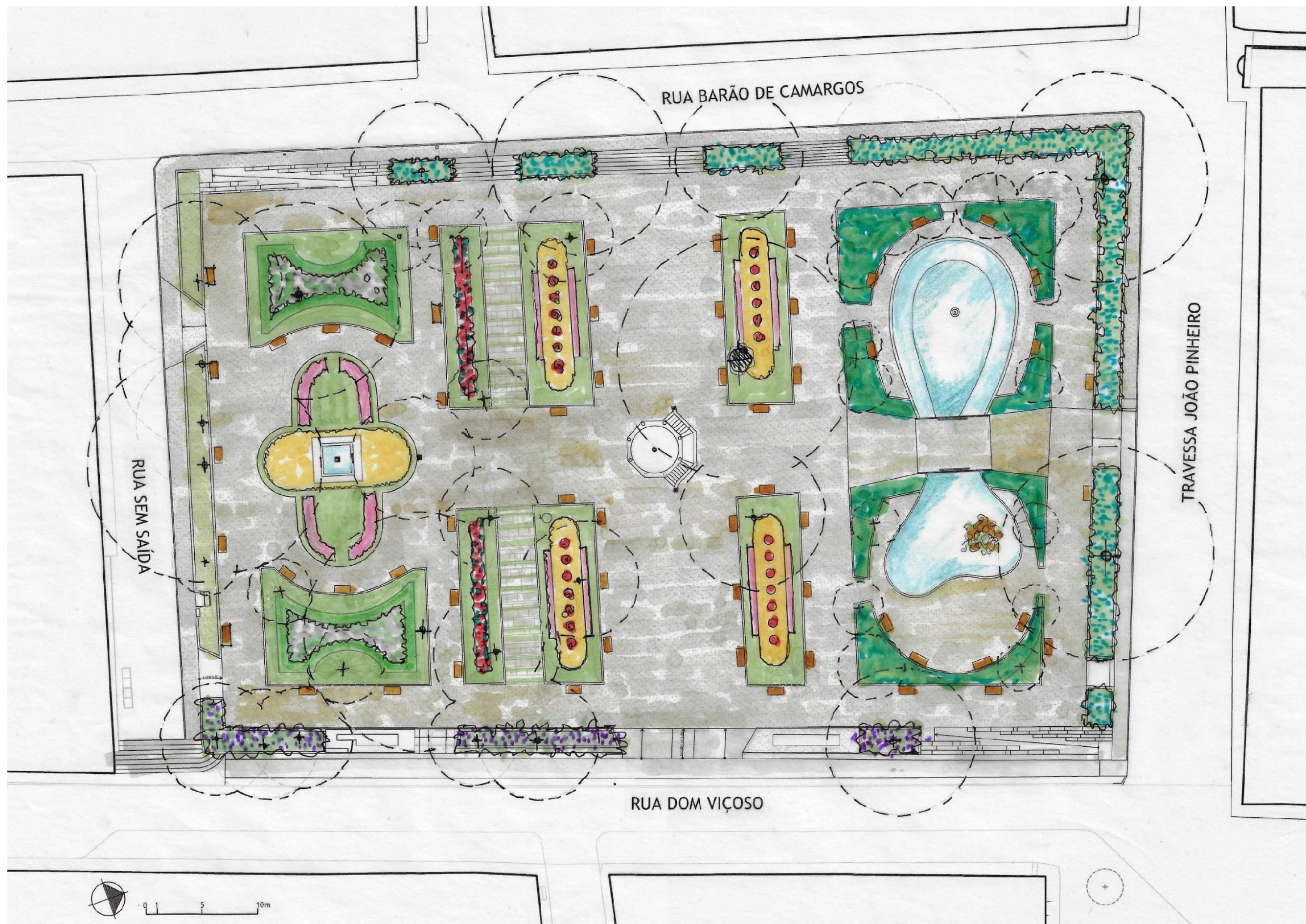
- 1) Reforçar os eixos compositivos e visuais
- 2) Gerar novas centralidades para o lazer
- 3) Eliminar obstáculos visuais
- 4) Rampas de acesso
- 5) Incrementar número de bancos, lixeiras, etc
- 6) Colocar bancos nas proximidades dos comércios
- 7) Restaurar e valorizar os elementos históricos
- 8) Paisagismo com valor simbólico-afetivo
- 9) Descompactação do solo, nova proposta de paisagismo
- 10) Nova iluminação aumento da quantidade de luz, diminui ofuscamento e valoriza os elementos históricos

PERCEPÇÃO SITUAÇÃO ATUAL

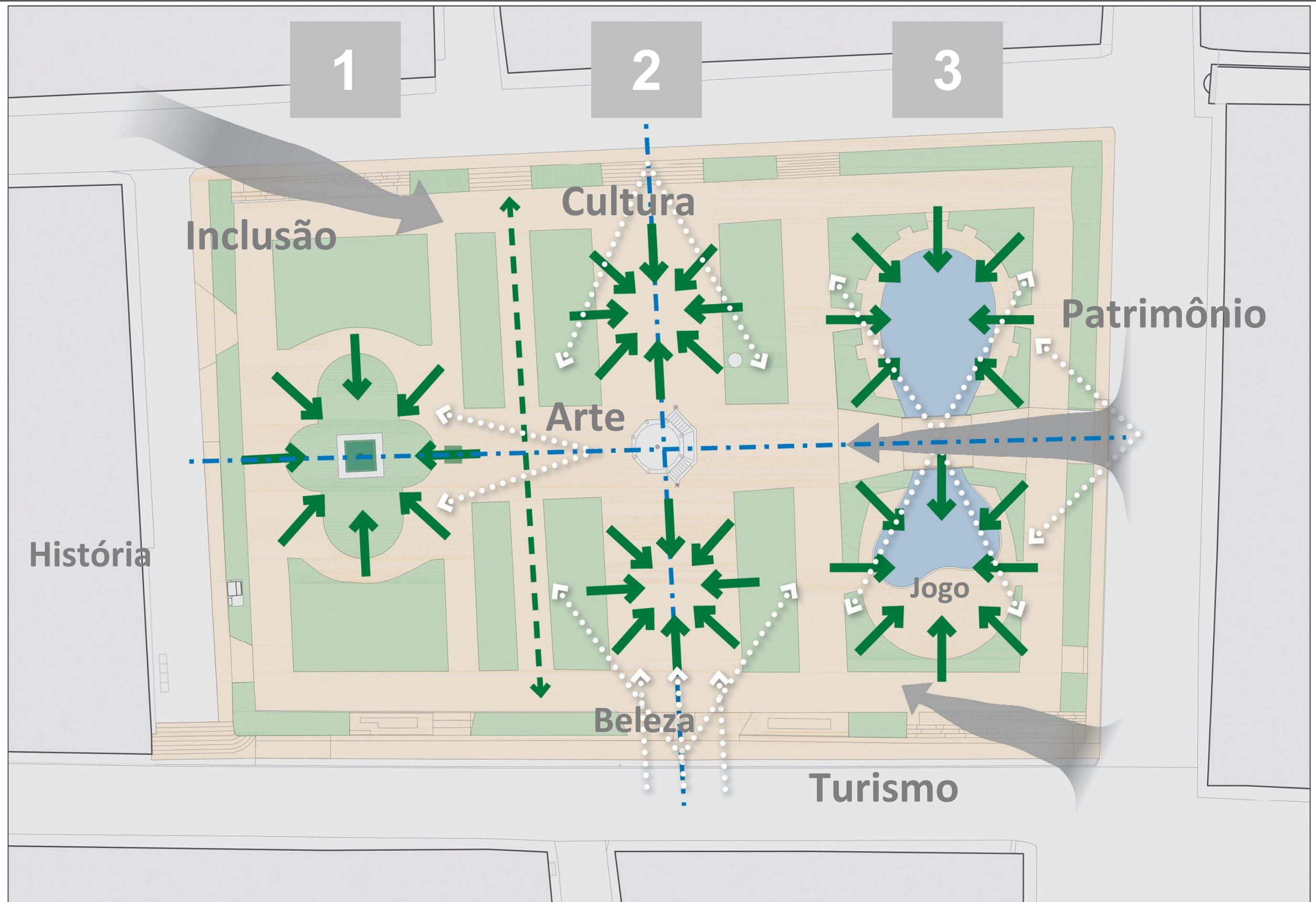


“As formas mudam, a essência permanece”

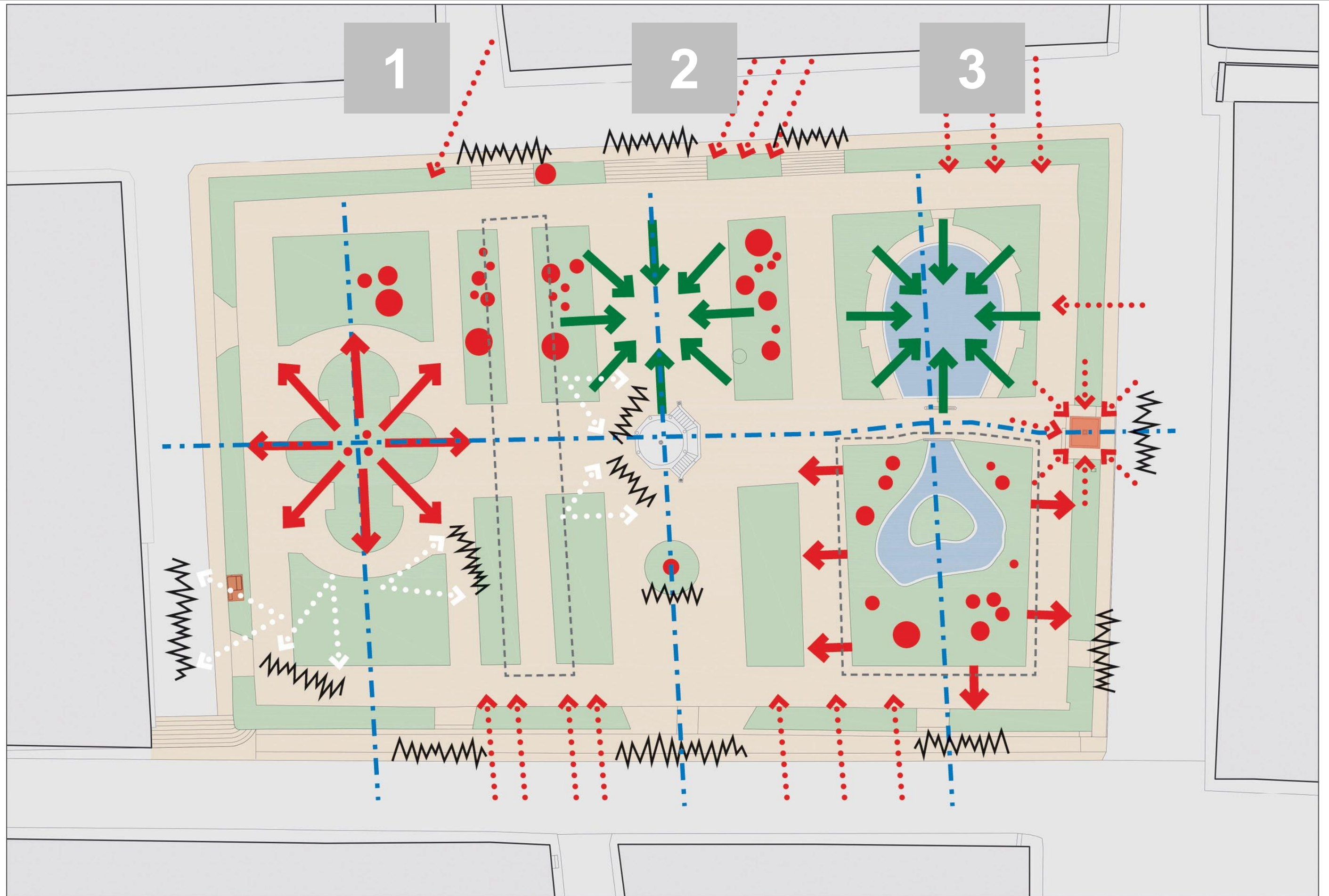
PROJETO



PROJETO



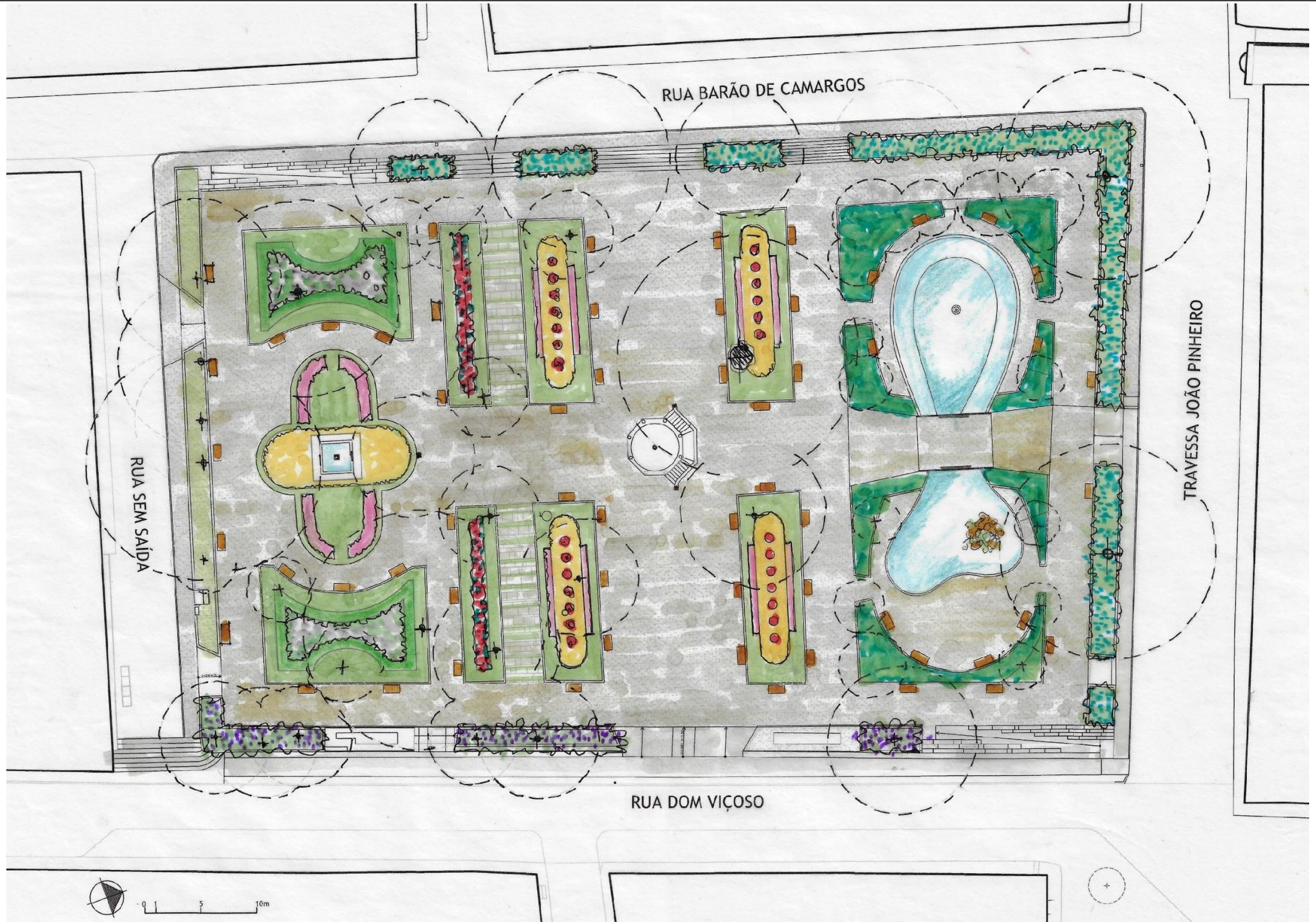
PERCEPÇÃO SITUAÇÃO ATUAL

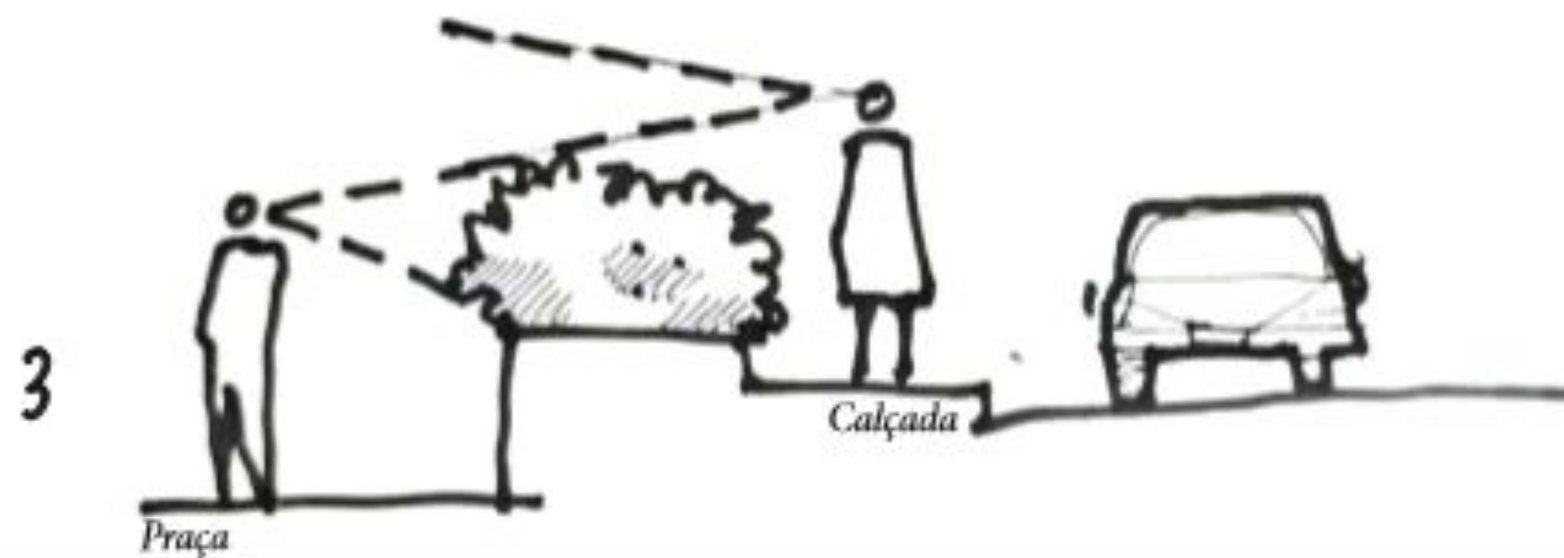
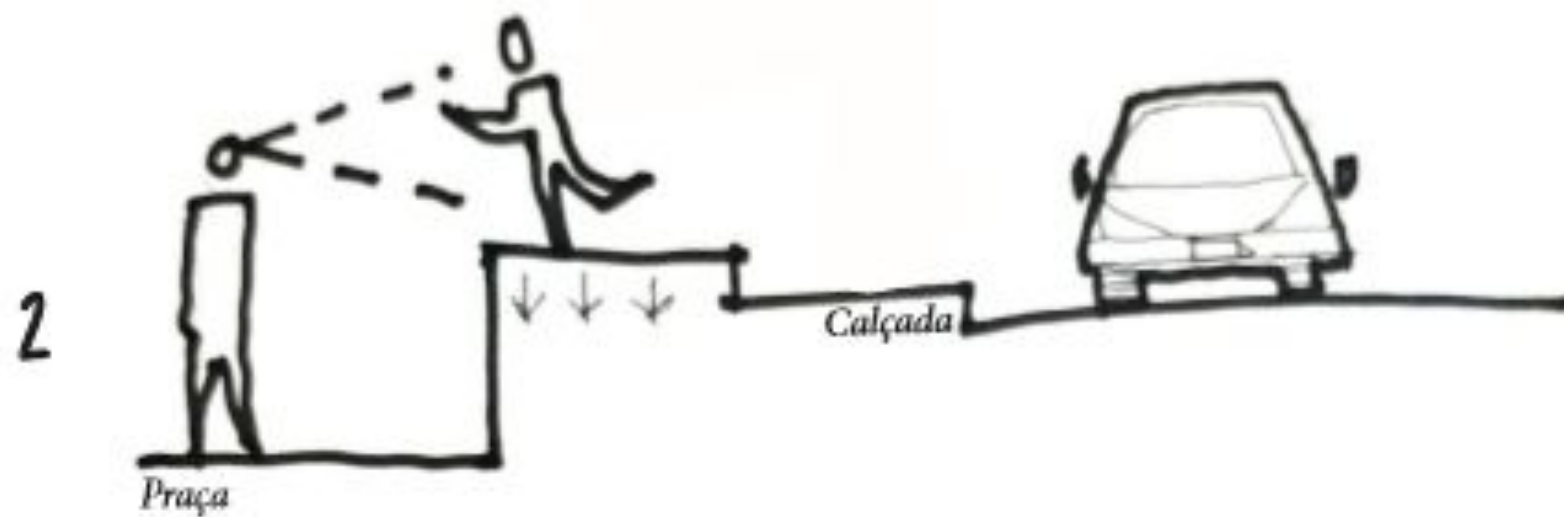
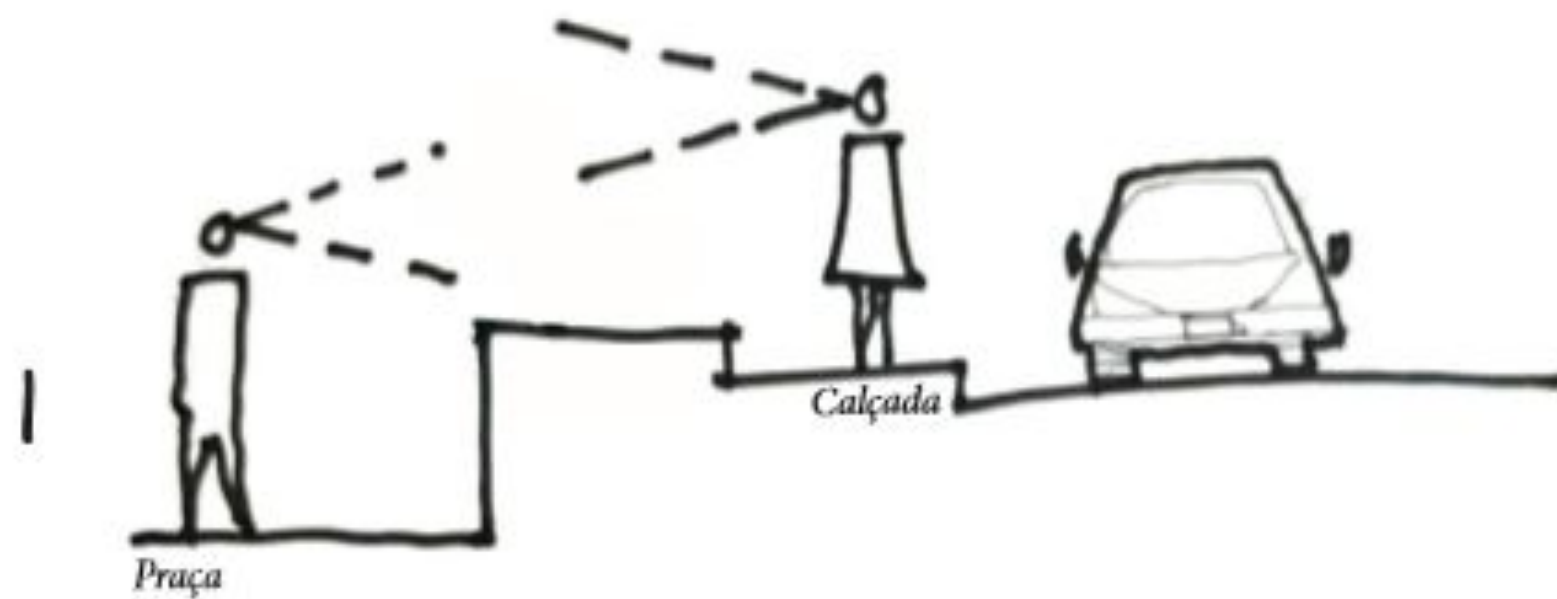




Paisagismo











ROSAS



GRAMA AMENDOIM



GAZÂNIA



HORTÊNSIA





BELA EMÍLIA – PLUMBAGO



AGAPANTO



SINGÔNIO



GRAMA ESMERALDA





ROSAS



CANA ÍNDICA



PSEUDO-ÍRIS-AZUL



GUAIMBÉ





Acessibilidade





Acessibilidade





Acessibilidade





Lagos e ponte





Lagos e ponte



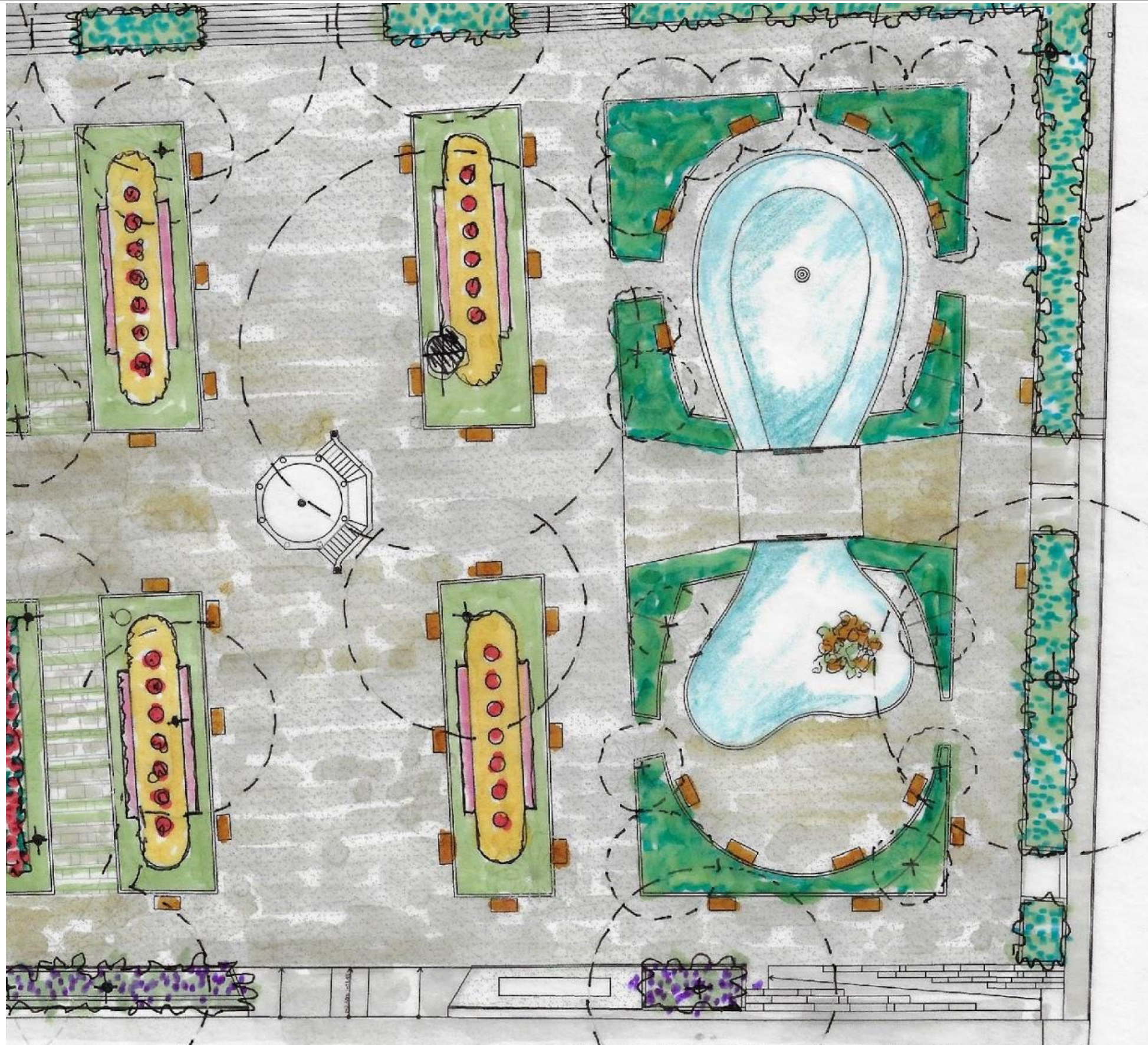


Lagos e ponte





Lagos e ponte





Lagos e ponte



Modelo ilustrativo



Lagos e ponte





Lagos e ponte





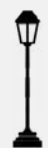
Iluminação





Iluminação



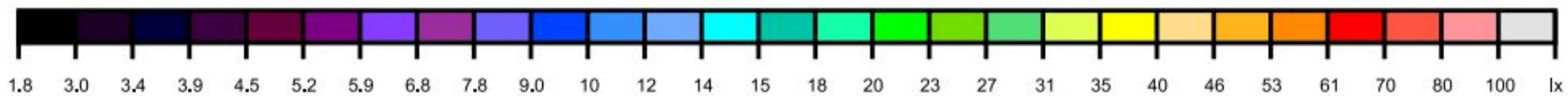
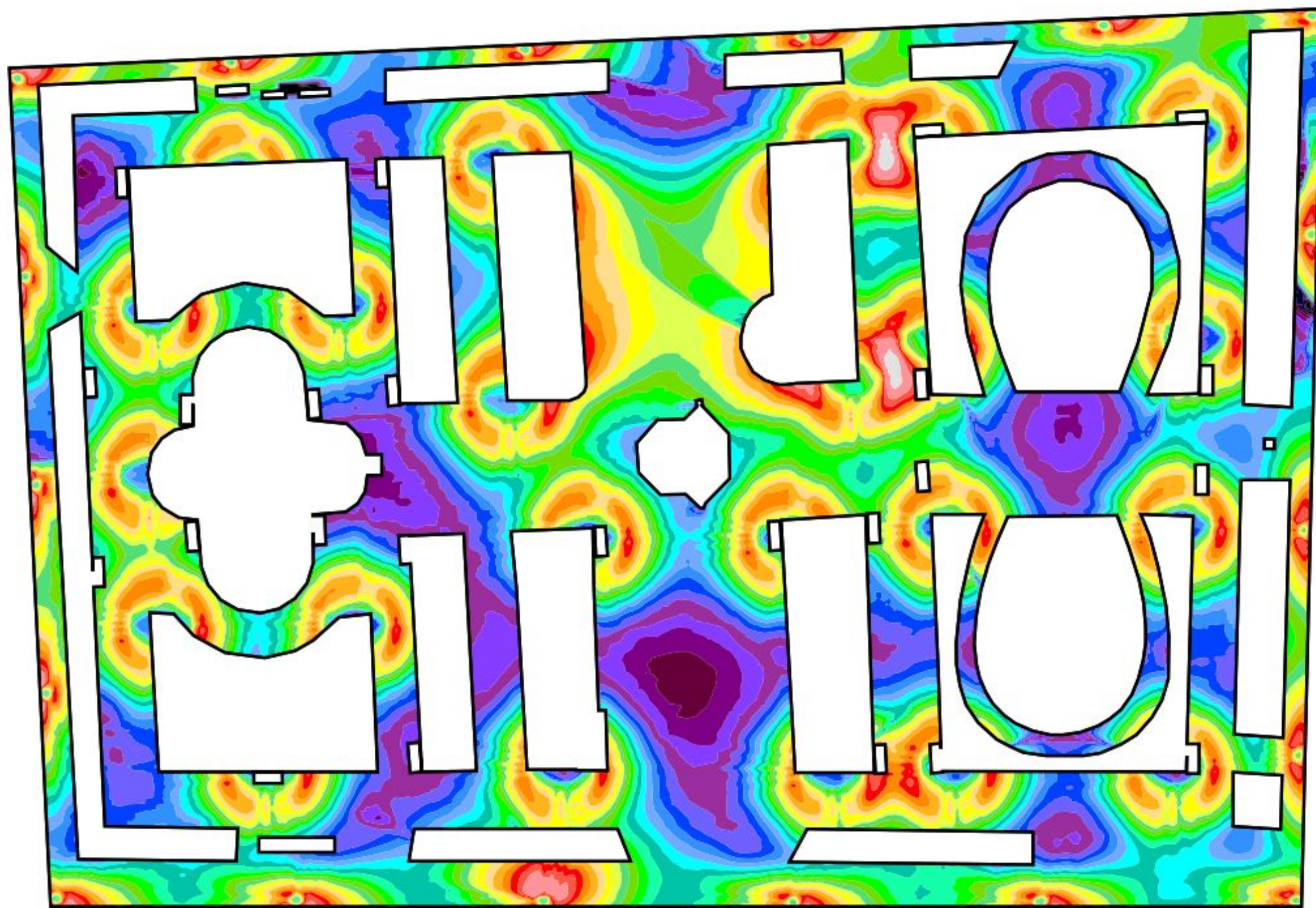


Iluminação





Iluminação

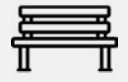


Scale: 1 : 500



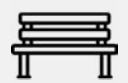
Iluminação





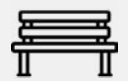
Mobiliário





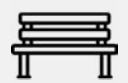
Mobiliário





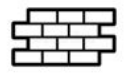
Mobiliário



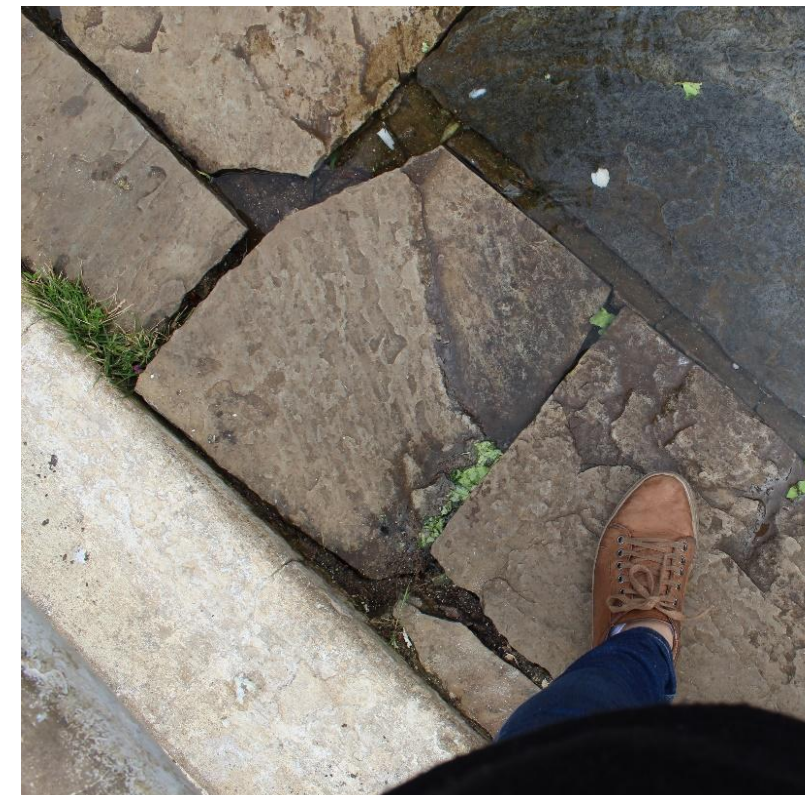


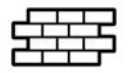
Mobiliário



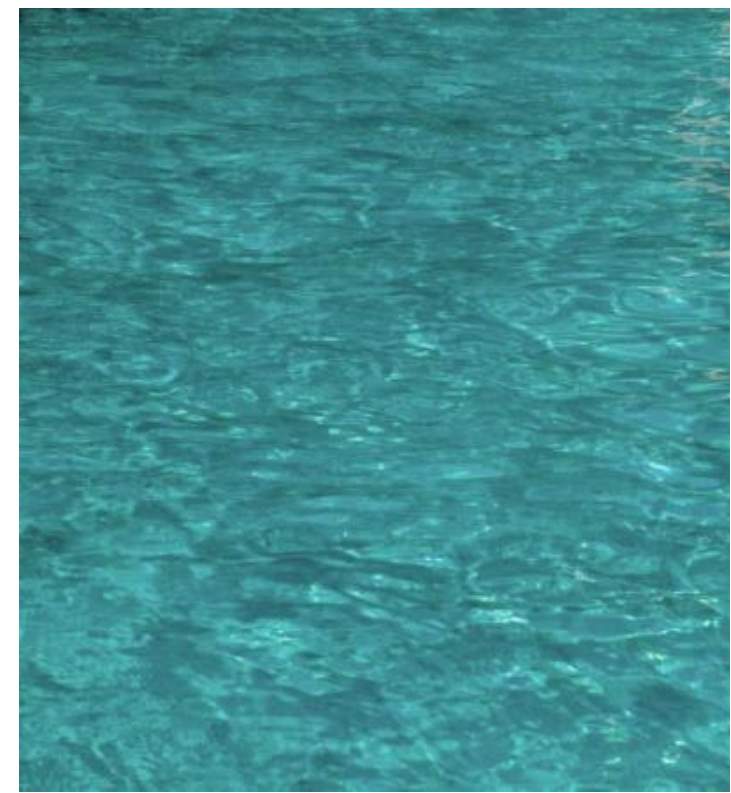


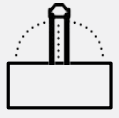
Materials





Materiais



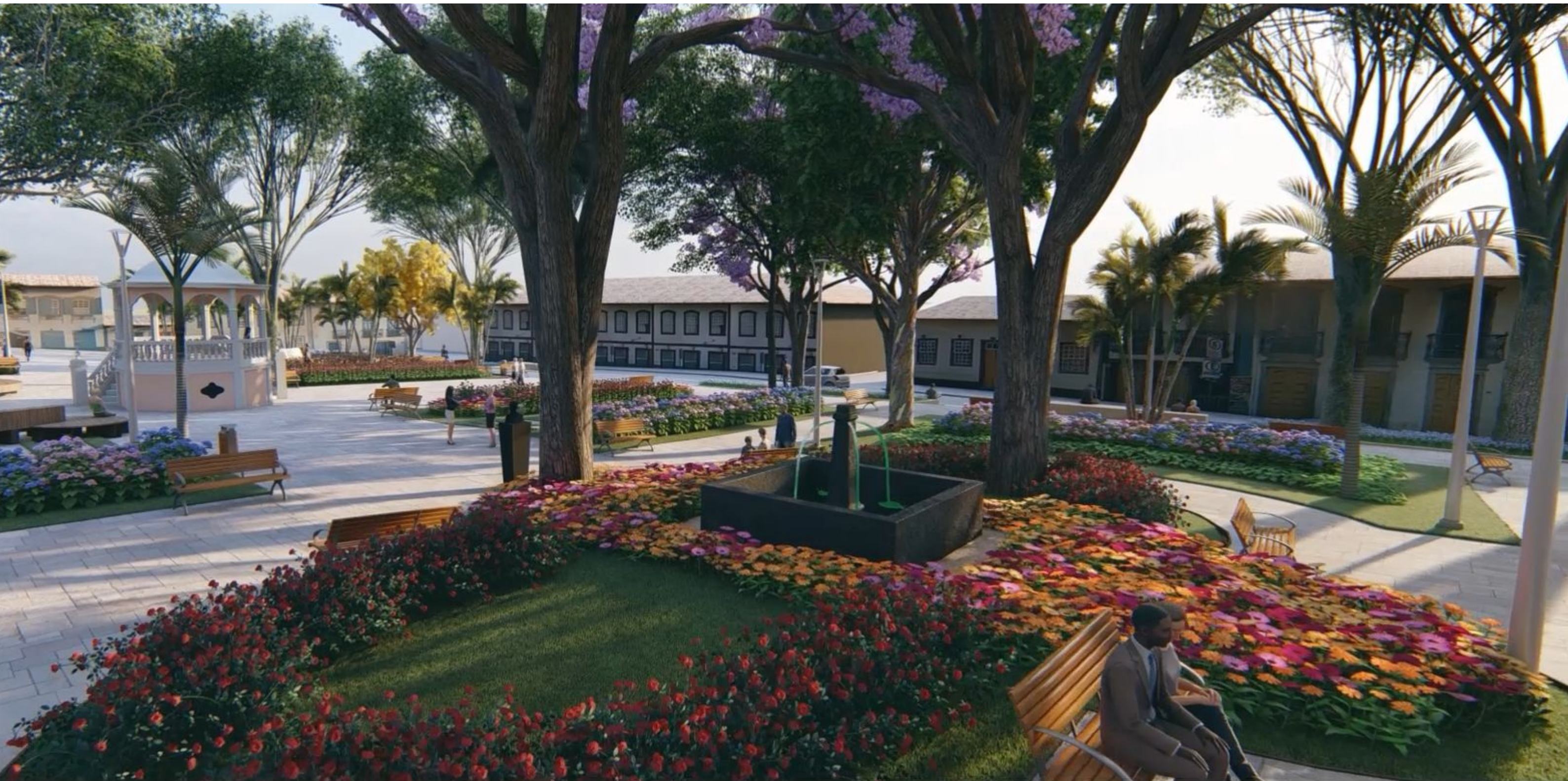


Bebedouro





Bebedouro





Coreto





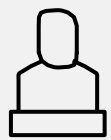
Coreto





Coreto





Busto Gomes Freire





Busto Gomes Freire



OBRIGADO



REALIZAÇÃO:



gemaarquitetura